



IIPC NEWS

O Jornal da Comunidade Conscienciológica

IIPC:
Pioneirismo e
Excelência em
Projeiologia e
Conscienciolgia.

E-mail:
iipc@iipc.org.br
Website: www.iipc.org

INSTITUTO INTERNACIONAL DE PROJEIOLÓGIA E CONSCIENCIOLÓGIA ANO 2 Nº5 RJ, MARÇO, ABRIL, MAIO DE 2000

O novo presidente do IIPC



Momento inédito: prof. Waldo Veria passa oficialmente a Presidência do IIPC para o prof. Alexander Steiner

Durante o último con-
gratamento de 12 anos da Ins-
tituição, em 11 de dezembro
de 1999, o prof. Waldo Vieira
apresentou o prof. Alexander
Steiner, o novo presidente do
IIPC. Em entrevista exclusiva

para o IIPC News, Alexander
Steiner fala sobre suas pers-
pectivas para o novo traba-
lho e de que forma irá atuar
no acompanhamento e asses-
soria aos diretores e colabora-
dores da Instituição.

< pág 5 >

CIP

Curso Integrado de Projeiologia



Sem educação
não há evolução.

O CED iniciou o ano 2000
com a reestruturação do curso
de Projeiologia. O livro
Projeiologia passa a ser
leitura obrigatória para os
professores.

< pág 4 >



Da esquerda para a direita: Regina Neves, Daniel Muniz, Thais Lima, Werner Scheinplug, Almir Justi, Luciano Vicenzi, Vassilky Petalas, Charles Muszkopf, Luis Bonassi, Ricardo Capraro, Ana Luíza Rezende, Ivo Valente e Rosiane Delgado
Alegria em equipe: muito esforço e trabalho conjunto que resultaram na reestruturação do antigo curso de Projeiologia.

Imersão Laboratorial da Dinâmica Docente

Professores e candidatos:
Mãos à obra!

Através de experimentos
que simulam situações reais da
didática consciencial, o IIPC
programa laboratórios em
várias unidades no ano 2000.
Atualize-se.

< pág 4 >

Depoimento exclusivo
de Cláudio Costa sobre
Encapsulamento Paras-
sanitário.

< pág 6 >

BIOCAM versão
2000: renovações

< pág 8 >

IIPC na Mídia

Departamento de Co-
municação do IIPC
inicia o ano 2000 com
todo gás. Confira as úl-
timas notícias e repor-
tagens.

< pág 3 >

CAMPUS IIPC



Rastreamento de ter-
reno no Rio de Janeiro

< pág 7 >

IIPC Consultoria em
ação: reestruturação
do RCO

< pág 3 >

Agenda
Acompanhe a pro-
gramação do IIPC

< pág 7 >

Editorial



Prof. João Aurélio - DAD

Finalizamos um ano repleto de atividades nacionais, internacionais e iniciamos um ano novo intenso, principalmente, pelo ritmo que alguns projetos estão imprimindo no staff IIPC. Dentre eles, podemos destacar o CIP - Curso Integrado de Projeiologia e o CITP - Curso de Imersão em Técnicas Projetivas, os quais exigiram do staff da Sede Mundial, nos últimos 4 meses, muita atividade e de agora em diante, irão demandar muito empenho de todas as unidades quanto à aplicação desta nova filosofia de trabalho.

Podemos destacar o projeto de informatização da Instituição, desenvolvido ao longo dos anos e agora, em 2000, foi eleito a prioridade institucional pela diretoria. Sabendo priorizar a informatização, a produtividade em grupo tende a aumentar em quantidade e qualidade, trazendo consigo ganhos diretos de tempo consciencial que hoje é aplicado em tarefas que poderiam ser realizadas de forma automatizada. Outro benefício é a possibilidade de interligar, de maneira ágil, as consciências e idéias que compõem o holopense da Conscienciologia e que podem aplicar melhor suas energias se tiverem acesso direto, num ambiente virtual favorável à agilidade que as idéias exigem. A tecnologia da informação é básica nesta etapa da nossa programação existencial.

Outro assunto relevante é o projeto *Campus IIPC* que está muito ativo. Com isso, poderemos superar algumas dificuldades de espaço para eventos e atividades que na Sede Mundial e nas Unidades não estão sendo realizados. Dentre estas atividades podemos citar a nossa biblioteca e videoteca, repleta de vídeos históricos que não estão acessíveis ao público. Por isso, as diretorias internacional e administrativa estão coordenando este projeto voltado para a expansão do Instituto Internacional de Projeiologia e Conscienciologia.

Convidamos os alunos e colaboradores que divulguem e assinem o **IIPC News**, um informativo que representa nossa Instituição, da maneira mais ampla possível. Esta iniciativa é mais um serviço que o IIPC presta a toda Comunidade Conscienciológica, mantendo uma postura transparente e conscienciocêntrica de informar e manter atualizados todos aqueles que se interessam pelas idéias da Conscienciologia transmitidas pelo Instituto. Este jornal é editado por uma equipe de colaboradores que se dedica, de forma profissional, na coleta, organização e publicação das mais variadas informações e a produtividade da Instituição, de forma que chegue ao aluno e ao colaborador o supra-sumo dos resultados do esforço internacional deste grupo evolutivo.

E-mail: dad@sede.iipc.org.br

Paramultinacional Cosmoética

O IIPC teve um grande avanço em sua internacionalização no ano de 1999 com os resultados atingidos pelas suas unidades internacionais.

1. O IIPC esteve presente, realizando suas atividades, em **38 cidades internacionais**, em 11 países, além de 67 cidades no Brasil:

Alemanha: Frankfurt; **Argentina:** Buenos Aires, Cipolletti; **Canadá:** Ottawa; **China:** Beijing, Hong Kong, Macau; **Espanha:** Barcelona, Madrid, San Sebastian, Sevilha; **Estatos Unidos:** Bohemia, Bridgewater, Edgewater, Ledgewood, Levittown, Los Angeles, Merrit, Miami, New Haven, New York, Staten Island, Syosset, Syracuse; **Holanda:** Amsterdan, Rotterdam, Volendam, Zandam; **Inglaterra:** Colchester, Londres, Ipswich, Norwich; **Itália:** Bérghamo, Milão; **Portugal:** Leiria, Lisboa, Porto; **Uruguai:** Montevideu.

2. Recebeu solicitações de consultoria e cursos vindas de:

México, Chile, Itália, Índia e Bulgária.

3. O Journal of Conscienciology envolve o trabalho direto de 18 colaboradores, de 7 cidades em 4 países: Estados Unidos, Inglaterra, Brasil e Argentina, além de ser distribuído em 16 países.

4. O Web Site do IIPC com uma média mensal de 11.000 visitas, foi acessado em 1999, por **65.622 consicins** de **110 países**.

5. O tratado Projeiologia será traduzido para o idioma inglês, por uma equipe de tradutores e revisores trabalhando simultaneamente na China, Inglaterra, Estados Unidos e Brasil.

6. O IIPC foi reconhecido como a maior Instituição de pesquisa da Consciência do planeta, pela revista especializada Año Ceró, com circulação na Europa, América do Norte e América do Sul, em sua edição nº 11-0200-112, de novembro de 1999.

7. Participe da pesquisa "OBE Survey", feita via internet,

está já tem 1637 participantes de 79 países.

8. Novos coordenadores das Unipcs internacionais:

Unipc Miami: prof. Luis Minero; **Unipc Londres:** professores Nanci Trivellato e Wagner Alegretti; **Unipc Madrid:** profª Paloma Cabadas; **Unipc Barcelona:** professores Mabel Teles e Flavio Buononati; **Unipc Nova Iorque:** professores Andréa Santos e Álvaro Salgado; **Unipc Buenos Aires:** profª Ana Paula Laje; **Unipc Lisboa:** profª Angélica Guidini; **Unipc Beijing:** professores Simone e Kevin de La Tour.

Os dados acima são apenas uma parte da rotina de trabalho do IIPC pelo mundo e demonstram a genialidade, a inteligência evolutiva de nossos colaboradores e evidenciam a realidade de nossa Instituição como uma **paramultinacional cosmoética**.

Mais: Bernardo Farina, Diretoria Internacional, ramal 215 - Sede Mundial



Opinião do Leitor

"Mais de cinqüenta participantes lotaram o auditório da Sede Mundial no primeiro curso

"**Inveixometria Aplicada ao Jovem Desperto**" ministrado pela profª Graça Razera, inversora de carreira, nos dias 12 e 13 de fevereiro de 2000.

Depoimentos de representantes que aplicam as técnicas de Inveixometria em suas versões ou Reciclagem em suas vidas enobreceram o curso: as profªs Glória Thiago (RJ) e Lucy Luft (SP), super-inversoras há décadas; profª Laênio Loche (RJ), inversor da primeira geração e profs. Antônio Piaguany, Flávia Guzzi e Dulce Daou, super-reciclantes veteranos.

Resultado de quase uma década de experiência da Inveixometria nos anos 90, observando as necessidades e dificuldades dos jovens, o curso caiu como uma

luva, quebrando tabus repressivos tanto da vivência da inversora quanto da reciclagem existencial.

Inversores vindos de Brasília, Porto Alegre, Florianópolis e 12 de São Paulo atravessaram o país, além de 35 inversores e reciclantes do Rio de Janeiro.

Vale a pena se programar para o próximo Inveixometria, registrando-o na sua agenda, afinal é a qualidade técnica de nossas vidas que vai nos levar à esquinha ou até à maxinoréxis." Stella Alcaidipani, 24, inversora.

"Desejo parabenizar à equipe do IIPC News pela excelente qualidade do jornal. Realmente, precisávamos de um veículo que fosse o concretizador da proposta de integração e união entre as consciências ligadas às idéias da

Supervisão

João Bonassi

Edição

Graça Razera

Jornalistas Responsáveis

Claudio Monteiro
Daniel Muniz

Gerência

Flávia Guzzi

Programação Visual e Editoração

Valesca Bolelho

Informática

Otávio Guzzi

Redação

Lourdes Pinheiro

Revisão

Kátia Avakaki

Assinaturas

Dulce Daou

Distribuição

Cristiana Clapp

Tiragem

2.000 exemplares

Gráfica

Tribuna da Imprensa

Redação do IIPC News Sede Mundial

R. Visconde de Pirajá,

57216º andar, Ipanema -

Rio de Janeiro RJ - Brasil

CNP 22410-002

Tel: 55 XX 21 512-9229

E-mail:

iipcnws@sede.iipc.org.br

Conheça os parceiros e patrocinadores do IIPC News



MEDCOR

7083 0759
Osasco - São Paulo



Tel.: XX21 239-6100

Rio de Janeiro

A equipe do IIPC News agradece ao patrocinador Luis Soares, colaborador de Ribeirão Preto, pelo crescimento do IIPC News.

RCO – Recursos Conscienciais: mais qualidade na colaboração

A IIPC Consultoria, a convite da diretoria, realizou um diagnóstico institucional e apresentou seu relatório em novembro de 1999.

A partir da avaliação das dificuldades enfrentadas, a empresa coordenada pelo professor Luciano Vicenzi, fez uma série de propostas organizacionais.

Em função das primeiras dificuldades terem sido identificadas no departamento de Recursos Conscienciais – RCO, o consultor partiu para a fase executiva, assumindo este setor.

Segundo o professor Luciano, “por estar em uma empresa consciencioçêntrica, o Departamento de Recursos Conscienciais – RCO, necessita oferecer um

atendimento diferenciado aos colaboradores. Sua atuação ultrapassa o conceito convencional do Departamento de Recursos Humanos encontrado nas empresas da sociedade intrínseca. Este departamento tem a preocupação multidimensional com a participação, produção e evolução das consciências.

A TDC – Treinamento e Desenvolvimento dos Colaboradores – já realizou treinamentos em 1999, no Rio de Janeiro, Curitiba, Goiânia e Brasília com os cursos: Eficácia Departamental e Convivialidade Profissional Sadia.

Mais: Luciano Vicenzi, ramal 105 – Sede Mundial

IIPC na mídia

Metropolitana AM – RJ.

Na semana seguinte a produção do programa *Fantástico*, da Rede Globo procurou o IIPC para tratar novamente do assunto EQM, escolhido no programa anterior através de voto via telefone.

A aparição do prof. Waldo Vieira no *Fantástico*, no dia 13 de fevereiro, atendeu a curiosidade da produção do Programa *Encontro com Márcia Rêlier*, na TV Bandeirantes RJ. O programa foi ao ar dia 23 de fevereiro.

Após participar do Jornal da Band, a profª Málu Balona viajou para Brasília, Lá, participou ao vivo, na Band dia 19 de fevereiro e de uma entrevista ao vivo na TV Brasília, dia 20. Em seguida, o jornal *Correio Braziliense* procurou a pesquisadora para uma entrevista de página inteira. Aconteceu ainda uma entrevista ao vivo no SBT. O jornal *Hoje em Dia*, de Belo Horizonte, fez a cobertura desta palestra. O repórter ficou para assistir o evento. Resultado: 352 participantes em duas palestras e 30 alunos no CIP.

Em Ribeirão Preto, a profª Málu Balona realizou cinco entrevistas em TV, cinco em rádio, duas em jornais e uma em revista. Resultado: 54% dos alunos do CEC eram novos. Enquanto isso, no Rio de Janeiro, os professores Cristina Arakaki e Tony Muskopf participaram de entrevistas em rede nacional na rádio CBN – Central Brasileira de Notícias.

IIPC e Campus CEPEC: trabalho conjunto pela assistencialidade multidimensional

O curso Inerção no Parapsiquismo e a Palestra Gratuita ministrada pelo prof. Waldo Vieira no Campus CEPEC, em Jundiá – SP, foi um verdadeiro sucesso. Quinhentas e dezessete (517) pessoas participaram da palestra e a TV Educativa fez uma reportagem sobre as ciências Projeciologia e Conscienciologia. Parabéns ao CEPEC!



Prof. Waldo Vieira em entrevista à TV Educativa de Jundiá

Diretrizes Institucionais para o ano 2000

Diretoria Internacional

- Internacionalização crescente dos departamentos IIPC.
- Exportação profissional dos livros do IIPC.
- Consolidação do intercâmbio entre Unipcs internacionais e nacionais.
- Consolidação e expansão do *Journal of Conscientiology*.
- Tradução para o idioma inglês e publicação do tratado Projeciologia.
- Caixa integrado internacional.
- **Diretoria Econômico-Financeira**
- Consolidação da implantação do orçamento (informatização).
- Difusão do relatório de resultado financeiro para as unidades.
- Participação dos coordenadores das Unipcs na análise financeira do IIPC.
- **Diretoria Administrativa**
- Informatização do IIPC.
- Estabelecimento de prioridades institucionais a partir da análise de todos os projetos e parcerias internas e externas.
- Obtenção de receita financeira suficiente para a manutenção institucional.

ficiente para a manutenção institucional.

- Consolidação da estrutura do Centro de Serviços da Sede Mundial.
- Campanha de lançamento e implantação do Curso Integrado de Projeciologia.

Diretoria Técnico-Científica

- Fomento e consolidação das Maratonas Conscienciológicas.
- Implantação dos laboratórios e oficinas para desenvolvimento docente.
- Atualização dos conteúdos do CIP – Curso Integrado de Projeciologia para preparar o Curso Integrado de Projeciologia e Conscienciologia.
- Definição e desenvolvimento do novo programa curricular do IIPC a ser implantado no ano 2001.
- Incentivo à produção escrita técnico-científica para consolidação qualitativa do *Journal of Conscientiology*.
- Implantação do curso de formação em Consciencioterapia no NAIC e expansão de suas atividades.
- Consolidação da ASSINVEXIS, das atividades do CPC Grimvex e demais CPC's.

Projeto de informatização

CARTUCHOS

- A Campanha de Doação de Cartuchos para o IIPC é um sucesso!

Colaborador, se você tem uma impressora em casa ou conhece pessoas que tenham, quando o cartucho ou o toner acabarem, doe esse material para o IIPC e conecte-se ao holopense de reciclagem.

- A UFRGS doou ao IIPC vários cartuchos. Cabe registrar o fato importante de que é uma Instituição de Educação ajudando outra Instituição de Educação a ser ecologicamente correta....



INTRANET DO IIPC

- A maior gestão consciencial do CIN no ano de 1999 foi concretizada! Através do endereço <http://sede.iipc.org.br>, todos podem manter-se constantemente atualizados e ter acesso às informações de sua Unipc e da Sede Mundial. Ressaltamos que esse endereço é de uso privativo do staff. Portanto, não deve ser divulgado ao público em geral.

IIPC-NET

- O IIPC-NET é o nome do Sistema Integrado de Dados Administrativos e Financeiros do IIPC, contendo

do os cadastros institucionais (alunos, colaboradores, professores etc) e centralização das informações gerats e contábeis, dos cursos, turnos, controle de recibos, vendas de livros, controle de estoque, contabilização, entre outras funções, que estão sendo desenvolvidos na Sede Mundial, com a assessoria dos consultores técnicos do IIPC.

- As unidades farão a entrada dos dados no computador diretamente no IIPC-NET (acessível através da INTRANET) e tudo fica disponível no mesmo instante, tanto para o coordenador da unidade, como para os coordenadores de departamento e para a diretoria, podendo ser emitidos relatórios gerenciais e de acompanhamento instantes depois.
- Atualize-se quanto ao cronograma de implantação do IIPC-NET e seus benefícios: [http://sede/dep/cin/projetos/proj-info/tarefas/planoatrab-dps.htm](http://sede.iipc.org.br/sede/dep/cin/projetos/proj-info/tarefas/planoatrab-dps.htm)

TRANSMISSÃO DE ÁUDIO E VÍDEO EM EVENTOS

- O conagraçamento foi o balão de ensaio. Estamos planejando como aumentar a capacidade do nosso link com a Internet, para podermos iniciar com as vídeo-conferências.

A equipe do CIN agradece a todos que colaboraram com a aquisição da nova impressora.

CIP: assistencialidade profissional na prática



Prof.ª Ana Luíza Rezende – CED

A prof.ª Ana Luíza Rezende, 29, colaboradora desde 1994, é mestre em Biológica pela UFMG. Atualmente coordena o CED – Centro de Educação do IIPC. Ela foi a primeira professora a ministrar o CIP no Rio de Janeiro ao lado do professor Werner Scheimpflug, Diretor Técnico-científico da Instituição.

IIPC News: O que é necessário para qualificar o docente de Projeicologia e Conscienciologia?

Ana Luíza Rezende: O professor precisa trabalhar com a qualificação da assistência realizada ao aluno e colocar seus atributos conscienciais em prática, na sala de aula. O matersense da filosofia docente do CIP é a assistência profissional ao aluno. Esta assistência envolve a qualificação intelectual, de autopesquisa, da convivalidade. Para interagir em um nível mais aprofundado, mais assistencial com o aluno. O interesse do professor pelo aluno é fundamental para a docência no CIP. Ao final da imersão, após as 20 aulas, o professor vai avaliar com a turma o cumprimento dos objetivos, a reeducação através do esclarecimento, a integração com o campo bioenergético da sala e com a equipe extrafísica. O professor precisa aprofundar a autopesquisa e colocar em prática o que ensina na sala de aula e o que aprende no ECP1 (o curso ECP1 ajuda muito na reciclagem docente).

Estamos também trabalhando com os Laboratórios de Qualificação da Dinâmica Docente. Estes laboratórios trazem situações bem práticas para que o professor se posicione, se questione, se avalie e promova as renovações necessárias para sustentar o trabalho. Na verdade, os laboratórios colaboram para a flexibilização pensêmica do professor.

IIPC News: Estes laboratórios irão funcionar fora do Rio de Janeiro? Qual é a programação do CED para o ano 2000?

Rezende: Vamos continuar a fazer Laboratórios da Dinâmica Docente no Rio de Janeiro e em outros estados, através de eventos regionais. Em 2000, o Centro de Educação estará qualificando os professores para o curso de Projeicologia e Conscienciologia.

IIPC News: O que mudou nas aulas do CIP?

Rezende: O conteúdo programático foi atualizado de acordo com a 4ª edição do Projeicologia. Inserimos as aulas-vídeo que ilustram os conceitos estudados. No vídeo didático, o professor estabelece todos os ganchos das situações com as aulas anteriores do CIP e com as questões colocadas pelo aluno. Além disso, a filosofia de atuação docente mudou. Somente 1 professor, preferencialmente, estará acompanhando a mesma turma ao longo de 20 aulas e interagindo com desenvolvimento de cada aluno. Todas as perguntas dos alunos são registradas pelo professor que fará um link das perguntas com os temas das aulas dadas.

IIPC News: Como fica a escala dos professores?

Rezende: A escala está sendo organizada com mais profissionalismo, o professor precisa dar a disponibilidade para um mês. Isto vai diminuir a frequência de aulas por professor.

IIPC News: Como são os novos Manuais?

Rezende: Os MAPs-CIP foram atualizados de acordo com o Projeicologia 4ª edição. De agora em diante teremos somente 4 manuais que contêm 5 aulas cada um.

IIPC News: O que o candidato à docência deve fazer para ser um docente de Projeicologia e Conscienciologia?

Rezende: O candidato à docência ou o professor estagiário deve procurar o CRC – Coordenador Regional do CED em sua unidade. Se não houver um CRC na unidade, deve procurar o Centro de Educação na Sede Mundial.



Centro de Educação

Mais: Ana Luíza Rezende, Ivo Valente ou Roberto de Almeida, ramal 110 – Sede Mundial

Mudanças concretas

O CIP – Curso Integrado de Projeicologia, lançado em janeiro de 2000 no Rio de Janeiro, representa mais um passo na concretização da Tarefa do Esclarecimento, realizada pelo IIPC. Através do vínculo consciencial de seus professores e colaboradores, a Instituição coloca-se, mais uma vez, no topo da verdade relativa de ponta, realizando a assistencialidade profissional na prática.

O CIP – Curso Integrado de Projeicologia, é o resultado de 12 anos de experiência pedagógica do IIPC, aplicada a mais de 30 mil estudantes no Brasil e Exterior. Seu conteúdo programático baseia-se na 4ª edição do tratado Projeicologia. Composto de 50 horas/aula, teórico-práticas e audiovisuais, tem como principais objetivos:

- Promover a reeducação emocional;
- Aumentar a segurança pessoal diante dos fenômenos parapsíquicos;
- Desenvolver a autodefesa energética;
- Conscientizar o indivíduo quanto à sua procedência não-física;
- Despertar o indivíduo para o aproveitamento da vida rumo à evolução pessoal;
- Criar uma consciência social cosmoética e responsável na relação familiar, profissional e cósmica.

1. Os participantes das turmas do CIP deverão iniciar e completar o Curso, composto por 20 aulas, na mesma turma, com o mesmo professor. A estratégia de imersão qualifica a interação da turma com o professor e colabora para otimizar os resultados alcançados no Curso.

2. Ao realizar o CIP, o aluno, colaborador, candidato à docência e professor deverão ter 75% de frequência, ou seja, podem faltar no máximo a 5 aulas do Curso. Além disso, não é permitido faltar mais de 2 aulas seguidas, e a presença

do participante nas 4 últimas aulas – 17 a 20 é obrigatória.

3. Após concluir o CIP, o participante tem o prazo de 1 ano para cursar o ECP1 – Extensão em Conscienciologia e Projeicologia 1. Caso contrário, para fazer o ECP1, é necessária a atualização do CIP.

4. Para que o aluno, colaborador ou candidato à docência possam recusar o CIP, o IIPC oferece uma bolsa de 80% do valor da inscrição para atualização do Curso.

5. O corpo docente do IIPC deve atualizar as aulas do CIP, cumprindo os mesmos critérios de frequência apontados, para fazer sua formação e preparar-se para futuramente ministrá-lo. Para os professores, o IIPC oferece bolsas integrais, visto que o professor realizará o Curso para se preparar e qualificar sua docência.

6. Após a realização da 10ª aula do CIP o aluno estará apto a cursar o CIPP – Curso de Imersão em Técnicas Projetivas, com 20 horas/aula. Para realizar o CIPP, também é necessário 75% de frequência e a 1ª aula é obrigatória.

7. O matersense do CIP é a integração. Através dele os alunos adquirem uma visão integrada da Projeicologia, da Conscienciologia, do IIPC e suas atividades, além de uma preparação diferenciada para os Cursos de Extensão em Conscienciologia e Projeicologia 1 e 2 – ECP1 e ECP2. O matersense de integração é também institucional. É a assistência profissional na prática.

Imersão Laboratorial

Os Laboratórios de Qualificação da Dinâmica Docente são incubadoras multidimensionais, com paratecnologia para dinamizar a maturidade dos professores, através de experimentos que simulam situações reais da didática conscienciológica.

Na experimentação em laboratórios, as dinâmicas de grupo, auto-exposições, trocas de feedback e o amparo especializado somam-se para criar um holopense maduro na qualificação dos professores.

Estes laboratórios criam um estresse positivo que catalisa as crises de crescimento e a flexibilização mental importantes na profissionalização docente.

A Escola de Projeicologia e Conscienciologia é um campo de assimilação para os alunos. A qualidade desse campo depende das variáveis que o compõem e da competência do professor na administração de tais variáveis. Por isso, a es-

cola é seu corpo docente.

O CED estará realizando, no decorrer de 2000, laboratórios em várias unidades nacionais e internacionais como estratégia de formação dos professores para o CIP e o futuro curso de Projeicologia e Conscienciologia.

Agenda. Agilize sua inscrição, no CED ou CRC de sua unidade, pois já estão programados laboratórios da docência nas seguintes localidades e datas:

Rio de Janeiro	→ Carnaval – 04 a 07/03/2000 – 2 turmas)
Buenos Aires	→ 13 a 15/03/2000
Porto Alegre	→ 20 a 23/03/2000
Florianópolis	→ 26 a 29/03/2000
Curitiba	→ 02 a 06/04/2000
Natal	→ 24 a 27/04/2000

Mais: Roberto de Almeida, ramal 110 – Sede Mundial

Jovem e despojado, o professor Alexander Steiner, 30, médico pela UFRJ, assumiu a Presidência do Instituto Internacional de Projeicologia e Conscienciologia em dezembro de 1999. Afirma que qualquer um pode ser um epicon desde que "seja uma pessoa mais integrada consigo mesma, com um só pensamento." Nesta entrevista, demonstra transparência e autoconfiança ao alegar que a homeostase intraconsciencial é alcançada quando a pessoa toma a decisão de assumir sua realidade enquanto consciência em evolução, dentro e fora do IIPC.

IIPC News: Quando você veio para o IIPC e como conheceu o professor Waldo Vieira?

Alexander Steiner: Conheci o professor Waldo Vieira em 1986, antes da fundação do IIPC, ano do lançamento do tratado Projeicologia. Neste período só existia o CCC - Centro da Consciência Continua. Na época, uma amiga da família conversou sobre um pesquisador brasileiro que estava lançando um livro sobre projeção da consciência. No CCC, ocorriam reuniões duas vezes por semana, às quartas e aos sábados. A primeira reunião foi um dia depois do meu aniversário (agora vejo que foi um presente dos amparadores). Esta reunião era dividida em duas etapas:

Seja despojado e se auto-enfrente. Esta é a solução para a evolução.

palestra pública gratuita e trabalho de bioenergias com campo parapsíquico. Neste segundo momento, algumas pessoas eram chamadas para serem energizadas e fui chamado. A partir daí comecei a colaborar no CCC. Participava das duas reuniões semanais e em outros dias na semana trabalhava com o professor Waldo Vieira, organizando a biblioteca, fazendo fichas catalográficas dos livros e ajudando a despachar a edição de 5.000 exemplares de 1986 do tratado Projeicologia para bibliotecas e pessoas no mundo inteiro.

Logo no início de 1988, após a fundação do IIP (na época Instituto Internacional de Projeicologia), fui morar em Belo Horizonte onde ajudei, com minha família, a implantar a unidade local. No final de 1990, voltei para o Rio e comecei a colaborar, primeiro na secretaria e depois, no antigo CPD (atual Centro de Informática). Atei ainda na PRC, na EDL e como membro fundador do CPC - Grinvox.

IIPC News: Quando você foi convidado para ser Presidente do IIPC?

Steiner: Fui convidado para assumir a Presidência pelo prof. Waldo Vieira, em nome da diretoria, em julho de 1999.

IIPC News: O que significa a mudança na Presidência do IIPC?

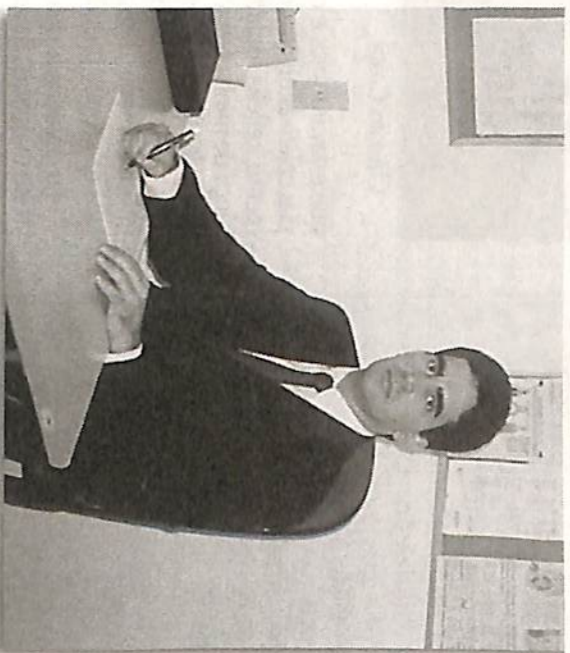
Steiner: Significa que o IIPC atingiu maturidade institucional em um nível que permitiu que o prof. Waldo saísse da Presidência, deixando de atuar na parte burocrática e administrativa, para atuar mais na área de pesquisa. Agora ele terá mais tempo para dedicar-se à conclusão da Enciclopédia da Conscienciologia,

obra esta que ajudará a fixar ainda mais o holopense-ne da Conscienciologia e Projeicologia no intrafísico. É bom deixar claro que o mérito desta mudança não é só meu ou da diretoria, mas da Instituição e de todos os colaboradores com vínculo consciencial ou empregatício que ajudam a construir o IIPC.

IIPC News: Você é jovem, inversor e percebemos que essa mudança fortalece o holopense da Invéx. É esse um dos objetivos do IIPC?

Steiner: Fortalece sim. Mesmo na diretoria, já temos dois inversores na mesma faixa etária e todos participaram do Grinvox. O IIPC quer, cada vez mais, proporcionar meios para que o jovem possa se fortalecer e se firmar, a fim de não ser engolido e explorado pela sociedade. Queremos ter um ambiente onde ele possa se desenvolver sem influências repressoras. O IIPC tem muito a ganhar favorecendo o desenvolvimento dos jovens.

IIPC News: Como você pretende atuar neste novo momento da Instituição, quais



O prof. Alexander Steiner conhece e trabalha com o prof. Waldo Vieira desde 1986.

são seus planos?

Steiner: Nossos planos estão voltados para a melhoria do nível de qualidade da colaboração e da docência. Precisamos de colaboradores especialistas no que fazem, com disponibilidade para o serviço. Precisamos de professores com disponibilidade e capacidade de fazer itinerância de alto nível, nacional e internacional.

Na Presidência, pretendo atuar como facilitador dos objetivos do IIPC, que podem ser resumidos da seguinte maneira: pesquisar, estudar, projetar, experimentar, divulgar, promover, supervisionar e estimular as pesquisas científicas, fenômenos físicos e parapsíquicos inerentes às manifestações da consciência, em seus vários estados,

É necessário auto-organização para o estabelecimento de metas e cumpri-las.

através de propostas e abordagens centralizadas na maturidade consciencial, no universalismo, em um nível de interdimensionalidade autoconsciente.

Formar educadores, conscientoterapeutas e pesquisadores em geral na área da Projeicologia e da Conscienciologia, com o objetivo primordial de prestar assistência ao ser humano, visando consequências construtivas e libertárias para todos. Fomentar, produzir e pro-

mover atividades e projetos culturais, bem como, palestras, conferências, cursos, seminários, simpósios, congressos e outros meios para a difusão cultural da Projeicologia e Conscienciologia, com fim público, sem qualquer discriminação quanto aos beneficiários.

IIPC News: O que você, sendo Presidente desta Instituição, espera dos colaboradores e professores do IIPC?

Steiner: A melhor forma das consciências ajudarem ao IIPC, é se auto-ajudando, se enfrentando, promovendo, sempre a reciclagem intracosciencial. Temos que lembrar que somos uma Instituição Conscienciocêntrica e que toda evolução institucional é advinda da evolução de seus integrantes. O IIPC existe hoje, porque o prof. Waldo, no passado, teve coragem de iniciar o seu auto-enfrentamento para se melhorar e poder ajudar a melhorar outras consciências. Seja despojado e se auto-enfrente. Esta é a solução para a evolução. Enquanto continuar ensimesmada, encaramujada e com medo de expor seus traques, a consciência não evolui. Para isso precisamos que os colaboradores procurem desenvolver os três atributos conscienciais mais importantes para a Instituição: a intelectualidade, a comunicabilidade e o parapsiquismo.

Um compromisso que assumo é sempre estar aberto para receber e ajudar a todos no que for possível.

Estudem mais para acompanhar as mudanças na área da educação que estão chegando. O Curso Integrado de Projeicologia, já em vigor, exige melhor qualidade dos professores. Então, quem quiser ajudar ao IIPC deve: estudar mais para ser melhor professor e pesquisador, dominar o Inglês e o Espanhol (idiomas básicos) e se predispor para a itinerância. Precisamos melhorar a capacitação dos nossos professores. Quem já tem um nível razoável de comunicabilidade, deve estudar para ser professor e se desenvolver ainda mais, procurando, se necessário, ajuda dos fonodólogos. Para que tudo isso seja possível, no entanto, é fundamental auto-organização para não nos deixarmos levar pela entropia intrafísica. Se deixarmos, a todo momento surge algo novo, diferente, interessante, só que menos prioritário, que só ajuda no desvio da nossa programação existencial. É necessário auto-organização para o estabelecimento de metas e para cumpri-las. Todo ganho evolutivo que tivemos até o momento foi devido a algum grau de auto-organização alcançado em outras vidas.

Outra forma de ajudar ao IIPC é saber trabalhar em equipe. Os coordenadores que encontrarem dificuldades devem entrar em contato com a diretoria. Um compromisso que assumo é sempre estar aberto para receber e ajudar a todos no que for possível. Como disse, temos um grande trabalho pela frente e contamos com todos para executá-lo da melhor forma possível.

Heterocrítica de Obra Útil

O curso *Inersão Heterocrítica de Obra Útil desperta o aluno para sua realidade intracultural, a partir do desenvolvimento do binômio maturidade-intelectualidade. Estes atributos são a mola propulsora para a execução da tarefa do esclarecimento (tares) em sala de aula e para o desenvolvimento da criticidade.*

O curso ministrado pelo prof. Waldo Vieira aconteceu em dezembro de 1999 e contou com a colaboração de quatro monitores. As obras escolhidas foram "Sincronicidade" de HOPCKE, editora Nova Era e "A Criação Científica" de MOLES, editora Perspectiva. O curso teve 63 pesquisadores de todo Brasil.

Treinamento. "Este curso é um treino para o desenvolvimento de seu dicionário cerebral. Vocês todos serão pedagogos. Todos! Professores e autores. Frutíferas e frutuosas. É a recéxis do mentalisma que começa pela recin." Prof. Waldo Vieira, 67, autor e responsável pelo curso.

Porque participar. "Esta é a grande oportunidade de desenvolvimento intelectual, a partir do entendimento que a assistência de alto nível ocorre ao ampliarmos a capacidade mentalisomática. Constatamos que ao desenvolver atributos essenciais como criticidade, atenção, concentração e discernimento, aumentamos a performance assistencial.

Nossa sociedade está caren-

te de pesquisadores sérios, que tenham experiências práticas e estudo fluente da realidade multidimensional." Profª Eliana Esquiante, 35, professora de Educação Física e coordenadora da Assinvéxis.

Priorização. "O curso Inersão Heterocrítica de Obra Útil possibilita à pessoa priorizar o desenvolvimento do mentalisma, do primeiro ao último dia. Durante o curso, tive a oportunidade de vivenciar experiências parapsíquicas mais avançadas que envolviam o mentalisma e seus atributos.

O curso permite que a pessoa identifique aspectos prioritários do psicossoma e do holohacra que necessitam ser trabalhados para o desenvolvimento do mentalisma." Prof. Otávio Araújo, 30, Engenheiro Químico e coordenador da Distribuidora IIPC.

Recin. "O curso serviu para eu perceber, de mentalisma, meus processos emocionais. É um curso que permite ao aluno conhecer seu psicossoma num nível mais amplo, utilizando o livro, um mero pano de fundo, mas que permite a identificação de nossos traços emocionais, energéticos e mentalisomáticos." Prof. Eduardo Martins, 26, estudante de medicina, coordenador das Unidades Satélites do Rio de Janeiro.

Os interessados em participar do próximo curso devem procurar o CCE – Centro de Cursos de Extensão, ramal 1355 – Sede Municipal

Encapsulamento Parassanitário: poderosa ferramenta evolutiva



Cláudio Costa

que estavam sujos e caminhei para a área das pias coletivas objetivando limpá-los. Nesse momento, refletia quanto à necessidade da presença de minha genitora neste lugar. Apesar da saudade, seu sofrimento era muito grande, o constrangimento da "revista" era terrível e ela, invariavelmente, entrava e saía chorando, sem falar na própria pressão holopenseñica.

Eu deitava, pois queria pedir-lhe que não viesse mais aqui, quando de repente, comecei a tomar banhos de energias. A sensação era agradabilíssima, o que me fez sentar para aproveitar melhor aqueles minutos de serenidade e refazimento.

Fiquei aproximadamente 2 minutos sentado. Quando cessou a compensação energética, fui dar continuidade às minhas tarefas, agradecendo ao amparo pelo presente recebido, sem ter noção que o pior (ou o melhor) ainda estava por vir.

Sai do meu quarto e atravesssei um longo corredor. Ao dobrar a direita escutei um som que me era muito familiar, um disparo de revolver calibre 38. For instinto me joguei no chão e rolei para o lado. Uma verdadeira algazarra se instalava no local, gritos e palavras misturavam-se a uma gritaria: "Calma! Calma! Me dê isso! Olhe sua vida!"

Passado o susto inicial, constatei o ocorrido: dois agentes penitenciários haviam se desentendido por um motivo banal, gerando uma agressão física e a conseqüente tentativa de homicídio. O autor do disparo estava embriagado, era um artífice de construção civil que trabalhara na edificação do pavilhão III.

A atuação do Encapsulamento Parassanitário ficou mais que evidente. Passado o evento, fui recapitular meu trajeto e verifiquei que o projétil ficou alojado na parede por onde eu havia passado há poucos instantes. Peguei uma trena e medi a altura da marca. A bala se instalou há exatamente 1,49m de altura em relação ao piso. Eu meço 1,73m e não é difícil concluir que o disparo me atingiria no pescoço ocasionando uma lesão grave, ou até mesmo, a decesso.

Fico me perguntando: se eu não ficasse sentado, recebendo aquele providencial banho energético que alterou a temporalidade dos fatos, quais resultados seriam gerados pela "fatalidade"?

Os mais céticos dirão que eu "apenas" estava no local errado e na hora errada. Porém, com as experiências que acumulei em meu laboratório consciencial, numa Instituição Total repressora, afirmo que mais uma vez fui salvo por uma intervenção direta dos amparadores, o que evitou uma macro-PK destrutiva evidenciando a eficácia do Encapsulamento Parassanitário como ferramenta da evolução.

"Toda comunhão de pensamentos, associação fervorosa de anseios, ou união de pensares, tendem a formar um holopenseñense específico. Na autocura dos assédios interconscienciais de origem extrafísica, o amparador é um co-terapeuta" Waldo VIEIRA, 700 Experimentos da Conscienciologia.

Sincronicidade. Ia me esquecendo: na data do fato (23 de Janeiro) completavam-se sete anos da consumação do hediondo e tresloucado ato que me colocou até hoje neste lugar tenebroso e degradante. Todavia proporcionei-me uma oportunidade única de conviver com este fantástico universo consciencial, uma Instituição Total, alavancando minha recéxis rumo à despertividade. Coincidência? Reflitam!

Claudio Costa, 37, é autor de *Evolução em Cadeia*, praticante da tenepes e atualmente cumpre pena na penitenciária Lemos de Brito em Salvador – BA.

Mais: Samuel Ribeiro – Unipcc-Salvador. Telefone (75) 450-0628

Em dia com a programação existencial

NÃO BASTA SABER O QUE PRECISA SER FEITO, É PRECISO AGIR

Mônica Camargo, médica ortopedista e traumatologista

O professor de Projeção e Conscienciologia deve conhecer saúde e tê-la sob controle consciente dentro do seu Labcon, ou no arquivado de vivências pessoais.

Seguem algumas dicas básicas para o professor adquirir melhor desempenho: velocidade para desenvolver o taquipsiquismo, agilidade na associação de idéias, coordenação para alcançar a homeostase holossomática, maior resistência energética e ser de fato um atleta consciencial.

• **Alimentação.** Comer moderadamente, aos poucos, sem pressa, mastigando bem os alimentos e atentos às necessidades e não à vontade.

• **Exercícios.** Pratique exercícios, no mínimo, 30 minutos por dia, 3 a 4 vezes por semana.

• **Postura.** Desenvolva atenção ao soma no sentido de mantê-lo alinhado e equilibrado.

• **Sono.** Saiba atender à organização de cerca de 10 bilhões de neurônios e 100 trilhões de conexões e cruzamentos que pesam no mínimo 80% de água, na qualidade, quantidade e no momento certo. Evite a cafeína após o jantar e relaxe: aplique a técnica da respiração rítmica que, além de ajudar no relaxamento, vai colaborar para sua projetabilidade lúcida.

• **Rir é o melhor remédio.** Mantenha-se positivo, com senso de humor. Nada como uma boa risada para relaxar.

• **Mantenha-se ativo.** Arranje sempre uma atividade para fazer: andar, praticar algum esporte, ter algum hobby. Isso ajuda a manter a mente saudável.

• **Seja sincero.** Controle sua vida como você deseja, com auto-suficiência. Não deixe que os outros ditem o que você deve fazer ou pensar.

Dentes: Você pode sorrir?

Para tudo existe técnica, inclusive para limpar os dentes. A escovação e o indispensável fio dental devem ser feitos após todas as refeições e principalmente antes de dormir.

Procure seu dentista para controles periódicos e informações técnicas voltadas à prevenção e manutenção de uma oclusão equilibrada.

Higiene é evolução!

Mais: Paulo Marcelo, ramal 118 – Sede Mundial

Projeto CAMPUS IPCC

A Diretoria assumiu a coordenação do Projeto Campus IPCC. O qual será representado pelos professores **João Aurélio Bonassi** e **Bernardo Farina**.

O Projeto Campus IPCC é prioridade para a expansão das atividades do IPCC, proporcionando mais espaço e organização de eventos de imersão, como o ECP1, ECP2 e Heterocrítica de Obra Uti!, além de uma série de eventos que podem ser desenvolvidos, promovendo assim o intercâmbio e encontro de professores qualificados para debates produtivos e enriquecimento da Projeociologia, da Conscienciologia e do curriculum do conscienciólogo.

Trata-se de um projeto que visa criar condições para atender às

necessidades do IPCC quanto ao espaço físico e contém diversas etapas de realização: hoteleira, auditórios, alojamentos, salas de aulas, salões de eventos, um complexo com laboratórios de auto-experimentação, além de outros que atenderão à crescente demanda de atividades do IPCC.

Isso permitirá melhor atendimento ao aluno, maior investimento aos grupos de pesquisa, na recepção do corpo docente e colaboradores, no intercâmbio internacional com outras instituições.

João Aurélio complementa: "obtendo uma base física adequada ao tamanho das idéias que

representamos, poderemos formar outros projetos não desenvolvidos por falta de infraestrutura. Continuamos concentrados em duas frentes de trabalho neste projeto:

1. **Rastreamento de várias áreas no Rio de Janeiro**, para que se possa ter noção de valor, tamanho e localização do terreno.

2. Fomento de captação de recursos financeiros para a viabilização deste projeto. Até o final de maio teremos um saldo projetado de R\$ 300.000,00 (trezentos mil reais) em dinheiro.

Em breve, iniciaremos os estu-

dos do projeto arquitetônico e das prioridades de construção.

Convidamos a todos os colaboradores, professores e coordenadores do IPCC para participarem desse megadesafio *grupal* e a reunir-se em torno do holopense para a obtenção do espaço físico. O trabalho que precisamos realizar exige a cooperação de muitas consciências.

Outras formas de arrecadar dinheiro podem ser sugeridas e as doações são bem vindas."

A Diretoria Administrativa e Intencional estão receptivas a todas as idéias que surgirem a respeito através do e-mail: projetcampus@sede.ipcc.org.br e ramais 214 e 215 - Sede Mundial

International Academy of Conscientiology em Portugal

No dia 28/09/99 o IPCC completou 5 anos de atividades em Lisboa. Com o gradual crescimento e fortalecimento das idéias da Projeociologia e Conscienciologia em Portugal, as instalações na Avenida Pascoal de Melo tornaram-se insuficientes. A necessidade de um novo espaço para atendimento às consciências que estão por vir, deu origem a um megaprojeto: o IAC - International Academy of Conscientiology. Sua localização já está definida, será na região do Aentejo, ao sul de Portugal.

Agenda de Cursos e Eventos

Confira a agenda dos próximos cursos de março, abril, maio e junho:

CIP		Unipcc/local		Unipcc/local	
data	Unipcc/local	data	Unipcc/local	data	Unipcc/local
25/03	Araraquara	18/03	Joinville		
18/03	Blumenau	01/04	Porto Alegre		
27/03	Brasília	03/04	Porto Alegre		
18/03	Chapécó e ABC	13/03	Rio, São Paulo e Natal		
20/03	Curitiba	20/03	Rio de Janeiro		
18/03	Florianópolis	28/03	Rio de Janeiro		

CITP		Unipcc/local	
data	Unipcc/local	data	Unipcc/local
18/03	Brasília		
04/03	Curitiba		
20/03	Florianópolis		
13/03	São Paulo		

ECP1		Unipcc/local		Unipcc/local	
data	Unipcc/local	data	Unipcc/local	data	Unipcc/local
09/06 a 11/06	Brasília	28/04 a 30/04	Natal		
16/06 a 18/06	Curitiba	26/05 a 28/05	Porto Alegre		
28/04 a 30/04	Florianópolis	12/05 a 14/05	Rio de Janeiro		
14/04 a 16/04	Itajubá	31/03 a 02/04	São Paulo		
02/06 a 04/06	Londrina	09/06 a 11/06	São Paulo		
21/04 a 23/04	Natal	17/03 a 19/03	Porto Alegre		
07/04 a 09/04	Curitiba				

ECP2		Unipcc/local	
data	Unipcc/local	data	Unipcc/local
05/05 a 07/05	Porto Alegre		
02/06 a 04/06	Rio de Janeiro		
24/03 a 26/03	São Paulo		
*28/04 a 30/04	Lisboa - Portugal		

Curso Extracurricular - CEC

data	Unipcc/local	curso/evento	professor
12/03	Buenos Aires	Crítica - Prática do Discernimento Pessoal	Ana Luíza Rezende
01/04	Curitiba	Crítica - Prática do Discernimento Pessoal	Ana Luíza Rezende
02/04	Londrina	Autocura Através da Reconciliação	Málu Balona
24/03	Porto Alegre	Crítica - Prática do Discernimento Pessoal	Ana Luíza Rezende

Curso Especial Temático - CET

data	Unipcc/local	curso/evento	professor
25/03	Florianópolis	Em Busca da Autenticidade	Juliana Bianchi
18/03	Rio de Janeiro	Curso Intermissivo	Werner Scheinplflug
07/04	São Paulo	Tanatologia - O Estudo da Morte	Amin Lascani

Imersão

data	Unipcc/local	curso/evento	professor
18/03	Belo Horizonte	IMERSÃO NA AUTOSUPERAÇÃO CET: Autoconsciencioterapia - Ferramenta Evolutiva CET: Responsabilidade - Libertação da Autoculpa	Nario Takimoto Cristina Arakaki

Especiais

Cosmograma: oportunidade única em 2000

O CEAAEC estará promovendo o único curso **Cosmograma do ano 2000**, ministrado pelo prof. **Waldo Vieira**. A imersão será realizada na **Holoteca, de 9 a 12 de março**.

Mais: Professor Moacyr. E-mail: CEAAEC@foznet.com.br.
Telefone: 0XX 45 525-2652

INVEXIOMETRIA

A profª Graça Razera estará ministrando seu curso especial de **Invexiometria** para o jovem Desperto nos dias 1 e 2 de abril, no Rio de Janeiro - Sede Mundial.

DESPERTICIDADE

O curso **Desperticidade** de com o prof. **Waldo Vieira**, será realizado do dia 4 ao dia 7 de março no CEAAEC, em Foz do Iguaçu.

Grupos de Pesquisa da Consciência

GPC-GRUPON 700

O manual do GPC-Grupon 700, em português e espanhol, versão 2000 está pronto. O grupo realizará as reuniões do livro 700 Experimentos da Consciência, no departamento do IIPC News, das 14h às 16h, a partir do mês de março todos os sábados na Sede Mundial.

Mais: *Cristiana Clapp, ramal 125 – Sede Mundial*

GPC-TENEPES

O GPC-Tenepes na cidade do Rio de Janeiro, vem desenvolvendo algumas pesquisas conscienciológicas na área da Assistenciologia, dentre elas:

O Censo planetário dos praticantes da Tenepes.

“Semipossessão Benigna” para divulgação no *Journal of Conscientiology*.

A alimentação do praticante da Tenepes e suas possíveis correlações.

A “passividade” do praticante da Tenepes e suas intrusões pensônicas.

Mais: *Ney Vignam, ramal 110 – Sede Mundial*

GPC-GRECEX – SP

Não se omita, participe!

Se você vivencia experiências de reciclagens intracosciençiais através das técnicas projetológicas, faça a sua parte e envie seu experimento para ser divulgado na Revista RECÉXIS.

Importante: O artigo deve ter no mínimo 100 linhas em word, fonte tamanho 11 e os direitos autorais cedidos ao IIPC. O GPC-Grecox da unidade de São Paulo aguarda os artigos até a primeira quinzena de cada mês.

Mais: *Marta Ramiro, Cristiane Borges e José Carlos, tel: (11) 287-9705*

Mramiro@sol.com.br ou crisa@atglobal.net.

BIOCAM em nova versão

Em 16 de janeiro, o Grinve-Rio esteve, em peso, na Floresta da Tijuca no Rio de Janeiro, para fechar os últimos detalhes do curso Caminhada Bioenergética – BIOCAM – versão 2000, que vai ocorrer dia 18 de março deste ano. Esta nova versão do curso traz algumas novidades:

- *novas trilhas pela floresta;*
- *modificações nas práticas bioenergéticas;*
- *proposta de quatro percursos diferentes, alternados a cada BIOCAM, cuja periodicidade deverá ser mensal.*

Os GPC-Grinveix interessados em promover a **BIOCAM 2000**

Maratona Projetiva

O Centro de Pesquisas convidou todos os pesquisadores, professores, colaboradores e alunos do IIPC para a 3ª Maratona Conscienciológica cuja finalidade será a aplicação de duas técnicas projetivas: a Técnica da Auto-relaxação Psicofisiológica e a Técnica da Concentração Mental. Estes experimentos serão realizados na própria base física do maratonista e terão como

em suas unidades deverão entrar em contato com o Grinve-Rio na Sede Mundial. O curso só é ministrado nas unidades que possuem grinveixes atuantes, GPCs responsáveis pela iniciativa e organização do curso.

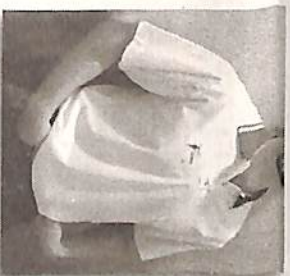


Mais: *Roberto Rezende e Fábio Ferrari, ramal 125 – Sede Mundial*

meta a obtenção de projeções conscientes voluntárias e o exercício da projeiografia e projeiocritica.

A maratona inicia dia 1º de março de 2000 e vai até dia 30 do mesmo mês. Quem quiser participar deve inscrever-se na Unipc de sua cidade.

Mais informações: CPQ – E-mail: cpq@sede.iipc.org.br



Modelo de blusa masculina

Agora o IIPC tem sua própria griffe

Após a aprovação dos colaboradores presentes no congregarmento, a exposição do material promocional do IIPC em Foz do Iguaçu está sendo um sucesso total. Lindas camisas, calças, blusas e bolsas, a preços excelentes, estão sendo vendidos pela

profª Joana D'Arc, da unidade de Goiânia, que estará itinerando com o material promocional em todas as unidades do IIPC, ainda este ano. Mais: *Profª Joana D'Arc – 0 XX 62 225-1509 Unipc-Goiânia. E-mail: joana@zipmail.com.br*



Modelo de blusa feminina

Classificados & Serviços

Compro Notebook até R\$ 1.000,00. Cláudio Costa – Salvador, BA. Tel:075 4500628

Aprenda Computação Gráfica Corel Draw, Page Maker e Photo-shop. Aula particular com apostila. 239-6100 - 9175-2517/Valesca - RJ

Parla italiano? Aulas com Lourdes Pinheiro. Técnicas de superaprendizagem no Rio e em Niterói. Tel: 711-8844

Compro Notebook usado com configuração mínima **PENTIUM 100 Mhz**. Charleston Schmidt. E-mail: Notebook@brasilnet.net

Cirurgião Dentista – Dr. Paulo Marcelo Vianna Santos Av. das Américas, 500 bl 8 sl 206 tel.: 492-1152 9686-1967. Down Town – Barra – Rio.

Anuncie no IIPC News
<iipcnews@sede.iipc.org.br>

IIPC NEWS O Jornal da Comunidade Conscienciológica

Assinatura

Março • Junho • Setembro • Dezembro

Cadastro

Anuidade: só R\$ 20,00

Nome: _____
Endereço: _____
Bairro: _____ Cidade: _____
Estado: _____ CEP: _____ Tel: (____) _____

Formas de pagamento
Nas unidades nacionais do IIPC
Depósito no banco Bradesco - Ag. 0213-5 conta nº 59567-5

A assinatura do IIPC News pode ser feita na sua UNIPC mais próxima ou através do preenchimento deste cupom, que deve ser enviado juntamente com o comprovante de depósito para a **Central de Atendimento**.

A assinatura é válida por 4 um ano ou 4 exemplares

Central de Atendimento: 55 21 512-9229 ramal 122 Fax: 55 21 512-4735

R. Visconde de Pirajá, 572 / 6º andar. Ipanema - Rio de Janeiro - RJ CEP: 22410-002

Atenção: A assinatura é válida a partir do recebimento do comprovante de depósito via correio para a Central de Atendimento da Sede Mundial.

Para não cortar o Jornal IIPC News, tire uma xerox deste cupom.

Extra!

A Editora IIPC já um endereço próprio, com instalações adequadas para a produção editorial do Instituto. A Editora IIPC é responsável pela edição e revisão de livros, além de catálogos em 3 idiomas.

A equipe coordenada por Sandra Tornieri, conta com 13 colaboradores.

Mais: *Sandra Tornieri, tel: 21 247-9499 – Rua Visconde de Pirajá, 156, sala 905 – Ipanema, Rio de Janeiro – Brasil.*

NOVIDADES

Colaboração internacional. A profª Silvia Stela Felismino está trabalhando com afinco na Unipc-Lisboa. Além das aulas no IIPC, tem ministrado diversas palestras relacionadas com temas da Educação e Psicologia infantil, para profissionais da área. Queremos parabenizá-la pelo empenho e dedicação à assistencialidade multidimensional!

Nova coordenação. O prof. Marcelo Silva, 28, economista, está assumindo a coordenação da Unidade de Foz do Iguaçu. Desejamos êxito nesta nova empreitada evolutiva.

Mais: *Marcelo Silva, Foz do Iguaçu. Tel: (45) 977-4569.*

Presidência e DAD in loco. Os professores Alexander Steiner e João Bonassi estiveram, no mês de fevereiro, prestando assessoria e supervisão às unidades de SP, Florianópolis, POA, Curitiba, Medianeira, Cascavel e Foz do Iguaçu. O IIPC marcando presença em suas unidades!