

# C

# CEAEC

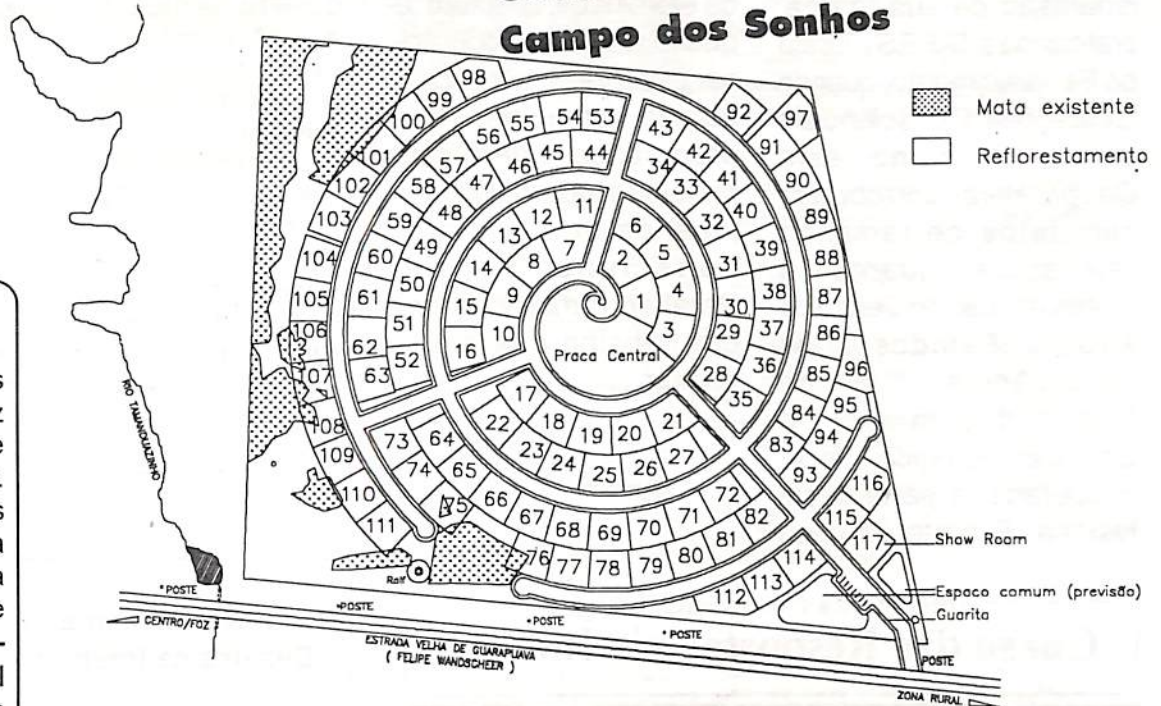


Informativo da Cooperativa dos Colaboradores do Instituto Internacional de Projeciologia  
Ano 1 - nº 12 - Tiragem desta edição: 1.000 exemplares - Foz do Iguaçu, julho de 1996 PR - Brasil

## COOIIP: um ano de realizações

Em seu primeiro ano de existência, a COOIIP tem muito a comemorar: a participação de 194 cooperados, o término da construção do salão de eventos do CEAEC até dezembro de 96 e o holopensene de um trabalho em equipe são algumas das conquistas. A história da formação da cooperativa e o trabalho nos bastidores estão na pág. 03

### CONDOMÍNIO Campo dos Sonhos



#### NOVA CONQUISTA:

##### Linha de ônibus

A mais recente conquista dos colaboradores do IIPC em Foz foi a chegada de uma linha de ônibus urbano até o CEAEC. O Ônibus percorre os pontos centrais da cidade, saindo da Ponte da Amizade, com a seguinte placa de identificação: **CEAEC - Projeciologia**. O ponto final é a Rua dos Ipês. Essa conquista também facilita aos moradores da cidade chegarem até o local para participarem dos cursos e palestras do IIPC.

##### Material Promocional

A venda de material promocional é uma das formas que a COOIIP tem de levantar recursos para a construção do CEAEC. O primeiro lançamento da COOIIP foi a Agenda Conscienciológica - 1996, seguido de camisetas, postais, posters, botons, etc.

##### DLM - Distribuidora de Livros e Materiais

Com o crescimento das vendas do material promocional e com a doação dos direitos autorais dos livros "Nossa Evolução", "A Natureza Ensina", "Máximas da Conscienciológica" e "Minidefinições Conscienciais", a COOIIP fundou a DLM para fazer a distribuição destes produtos às unidades do IIPC.

### 37 lotes escolhidos...

Trinta e sete lotes dos quarenta e seis vendidos foram escolhidos no dia 03 de agosto, no Hotel Carimã, durante o evento Imersão na Conscienciológica. O critério estabelecido para escolha foi a ordem de aquisição. Alguns condôminos que não puderam comparecer a reunião foram representados por outras pessoas. Como os lotes já haviam sido demarcados e as ruas sinalizadas, os condôminos puderam visitar o terreno antes da escolha. Na oportunidade foi apresentado o início da construção do show - room, módulo mínimo proposto para o Condomínio, que deve ser inaugurado em dezembro.



### II Convenção do IIPC JÁ no CEAEC!!!

A construção do Salão de Eventos e Cursos do CEAEC está em fase final, o que já possibilita que a II Convenção do IIPC aconteça no CEAEC, firmando o holopensene do Instituto no local.

#### Paradigma Consciencial

Evidentemente na contra mão de nossos hábitos mais viciados de conceber e construir a ciência, o Paradigma Consciencial ainda provoca surpresas, refutações e falsos entendimentos nas pessoas. Foi sobre este ponto e muito mais que o jornal da COOIIP falou com duas pessoas ligadas ao assunto, a professora Graça Razera, atualmente uma das integrantes do CPQ, e o cientista inglês Peter Fenwick, que esteve em Foz do Iguaçu em maio antes de participar do Fórum de EQM em São Paulo. **pág.04**

## COOIP:

# Uma Gestão Consciencial

No início, 39 cooperados. Hoje são quase 200, possibilitando um empreendimento consciencial da maior importância para o IIPC. Nesses 8 anos de existência do IIPC, pode-se constatar a dimensão de sua teática, praticando a TARES - Tarefa do Esclarecimento, quando Gestões Conscienciais concretas como esta Cooperativa, corroboram com fatos de tamanha relevância quanto a materialização do Centro de Altos Estudos da Consciência e do Condomínio Conscienciológico. Você, cooperado, é parte desta história. É parte de cada

uma das realizações. Por isso, vale a pena meditar e analisar como tudo muda, tudo se renova quando há participação efetiva, empenho e contribuição. Os fatos atestam que o IIPC tem em si a vocação da eternidade, do futuro, e que a COOIP procurará ser cada vez mais eficaz, aberta, participativa e pragmática dentro dos princípios que balizam o ideal de uma empresa conscienciológica. Parabenizamos-lhes por um trabalho que nos é comum.

Diretoria da COOIP

## Decisão da Assembléia Geral de 03/08/96

### Histórico

O IIPC recebeu em doação um terreno de 24.200 m2 que compõem hoje a área total de 98.800 m2 do CEAEC. Toda doação é bem vinda, desde que feita com maturidade e sem causar problemas a quem doar e a quem receber. Como essa doação trouxe problemas à pessoa que doou, envolvendo também seus familiares, as Diretorias do IIPC e COOIP decidiram devolver às pessoas em questão, uma área equivalente. Não dispúnhamos de verba para isso e a melhor solução seria a COOIP doar aos envolvidos uma área, de 24.200 m2, de sua propriedade, que formava uma reserva técnica ao lado do Condomínio Conscienciológico.

### Durante a Assembléia Geral Extraordinária de 03/08/96:

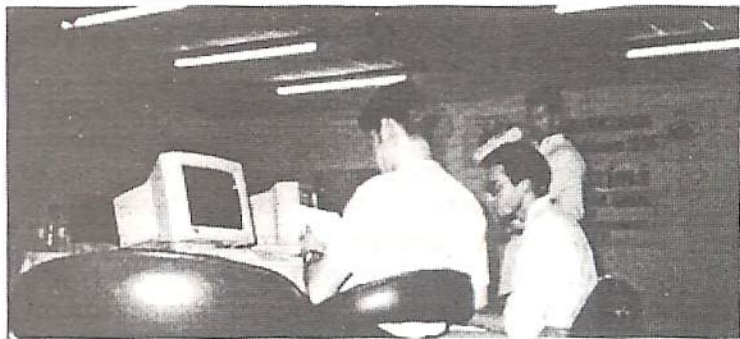
Com as presenças da Presidente da COOIP, Presidente do Conselho de Ética, Presidente do Conselho Fiscal, Diretoria do IIPC e também da COOIP, os cooperados presentes votaram favoravelmente a decisão de: doar 24.200 m2 de sua propriedade à família que doou ao IIPC um terreno de igual tamanho.

A abertura da Assembléia foi marcada pela apresentação das equipes do Departamento Financeiro e da DLM - Distribuidora de Livros e Materiais. Os cooperados foram informados dos resultados financeiros da COOIP, procedimentos, planejamento, investimentos feitos desde a fundação da cooperativa, gastos, receitas, estoques de livros e materiais promocionais, como foi o desempenho de vendas, custos e perspectivas até o final de 1996.

Através de gráficos, o departamento Financeiro demonstrou que a COOIP tem suas contas transparentes e enxutas e que a DLM controla com exatidão as vendas e o estoque de cada unidade do IIPC que comercializa os seus produtos.

### Imersão na Conscienciologia:

## Curso das Respostas via Internet



A realização do evento "Imersão na Conscienciologia" em Foz do Iguaçu nos dias 3 e 4 de agosto mostrou que o IIPC está colocando o futuro em prática. A escolha dos lotes pelos condôminos, a inauguração do Fórum de Debates via Internet e a apresentação das Gestões Conscienciais mostraram que pode-se usar cada vez mais ferramentas para a evolução e o auto-conhecimento.

Os resultados desta realidade podem ser observados no Curso das Respostas. Além dos 70 inscritos, 39 pessoas puderam questionar e tirar

dúvidas da Projeciologia e Conscienciologia via Internet, com perguntas vindas do Brasil e do exterior (Lisboa). O curso terminou com um total de 293 perguntas.

As perguntas via Internet foram recebidas por uma equipe de colaboradores do Instituto, que através de dois microcomputadores repassavam-nas imediatamente ao professor Waldo Vieira para serem respondidas.

Idealizador e ministrante do curso, o professor Waldo considerou as perguntas de alto nível.

## Fórum Permanente de Debates na Internet

A possibilidade de se fazer um curso via Internet fez com que os colaboradores do Centro de Altos da Consciência buscassem outro desafio: instalar um espaço permanente para debates sobre Projeciologia e Conscienciologia na rede.

A idéia se concretizou depois de um contato com a Foznet, uma das empresas responsáveis pela Internet em Foz. Através de uma colaboração, a empresa se propôs a instalar o Fórum de Debates, que pode ser acessado de qualquer parte do mundo em todos os horários. Uma equipe de professores do IIPC é responsável pelas respostas. **O endereço de acesso é: <http://www.foznet.com.br/ceaec>, o mesmo da homepage do CEAEC.**

## I Mostra de Gestões Conscienciais

As gestões conscienciais do IIPC foram um dos destaques do evento Imersão na Conscienciologia que aconteceu de 02 a 04 de agosto em Foz do Iguaçu. Através de apresentações orais e exposições de painéis, os sete GPC'S do IIPC e o grupo da Pesquisa Independente mostraram os resultados de suas últimas produções científicas.

A professora Virgínia Abrão, uma das integrantes do CPQ, diz que a Gestão é sempre vivencial. "É uma questão que tem que pensar muito. É uma reflexão em cima de traques, traques, ganhos e perdas". Virgínia ainda diz que as pessoas envolvidas com o Instituto estão constantemente produzindo Gestões Conscienciais. "Nós estamos em um nível no Instituto em que não fazemos o trabalho pelo trabalho. Cada um é um pesquisador consciencial".

Para ela, a mostra foi uma grande conquista do CPQ, pelo fato de contribuir para derrubar o mito da pesquisa. "Não estamos negando a metodologia convencional, só estamos dizendo que a vivência é muito importante", analisa.

## UFOSOFT INFORMATICA

Av. Brasil 421 sala 113  
Centro - Foz do Iguaçu - PR /  
Tel. 525-2626 BIP 1318  
CEP 85851 000

- Desenvolvimento de softwares,  
- Montagem e manutenção de microcomputadores,  
- Digitação,  
- Edição eletrônica

### APOIO:

Colaboradores do IIPC - Núcleo Goiânia  
AV 85 n 684 - sl 7 Ed. Eldorado Center, Setor Oeste Goiânia  
TELEFAX (062) 225-8203

## ESPECIAL

### Retrospectiva

Desde a fundação do IIPC, em 1988, discutia-se a possibilidade da criação de um centro de estudos e pesquisas. O projeto tomou-se realidade depois do II Encontro Nacional do GPC Socin, realizado em Curitiba, em abril de 1995. Na oportunidade foi doado um terreno em Foz do Iguaçu - PR para a construção do Centro.

A doação do terreno mobilizou as unidades do IIPC em todo Brasil, que se organizaram com o objetivo de arrecadar fundos para adquirir outros terrenos no intuito de ampliar a área. O encontro seguinte que reuniu 277 colaboradores, aconteceu em junho do mesmo ano, em Foz do Iguaçu. Na oportunidade foram discutidas as diretrizes do novo projeto e feito o reconhecimento do terreno. Outra importante decisão do encontro foi a forma de administração do Centro: o Cooperativismo, por estar mais próximo ao paradigma consciencial.

A Fundação da COOIP aconteceu em Julho de 1995, com o objetivo de construir, administrar e manter o CEAEC - Centro de Altos Estudos da Consciência.

### Funcionamento

A COOIP possui os seguintes conselhos:

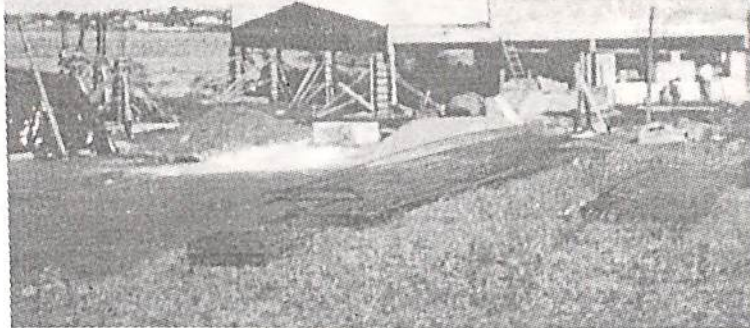
**Conselho Administrativo** - Responsável pela administração da COOIP.

**Conselho Fiscal** - Tem o objetivo de fiscalizar as operações financeiras e o cumprimento das decisões da Assembléia Geral.

**Conselho de Ética** - Exerce superintendência e presta consultoria ao Conselho Administrativo e Conselho Fiscal. É formado pela Diretoria do IIPC.

**Conselho Deliberativo** - Encarregado do planejamento geral e das deliberações do CEAEC.

## Cooperado, você é parte desta história



### O Trabalho nos bastidores

*O que pouca gente sabe neste um ano de COOIP é o que foi realizado nos bastidores ou a infra-estrutura que não chama a atenção. Você sabia que quando a COOIP se instalou em Foz do Iguaçu não dispunha de escritório ou uma mesa sequer? Que, durante dois meses, aproximadamente, quando a avenida que leva ao CEAEC estava sendo pavimentada, tinha-se que andar até 15 km de estradas esburacadas e de desvios perigosos para se chegar ao que seria a sede administrativa da COOIP?*

*O terreno do CEAEC estava em zona rural e tinha apenas uma casa velha e precária. Tudo teve que ser construído em regime de "mutirão permanente": reforma para adequar a casa a um escritório; construção de uma basecom; transformação de um galpão em sala de aula; compra e colocação de postes para instalação de telefone; a aquisição de mesas, cadeiras, prateleiras, armários, arquivos, micros, impressoras, fax, aquisição e instalação de transformador de rede elétrica para a obra; solicitação do nome de "Rua dos Ipês"; caixa postal 1027 para recebermos nossas correspondências que não chegavam anteriormente; transformação de uma cocheira em biblioteca. Durante um ano e um mês os colaboradores se revezaram em caronas com quem dispusesse de automóvel ou caminhavam 2km para chegar ao trabalho na COOIP. Hoje, além do CEAEC estar em zona urbana e dispor de linha de ônibus, também está ligado com o mundo inteiro através da Internet.*

### Realizações

**Obra do CEAEC:** a construção do CEAEC começou em dezembro de 1995, durante a I Convenção Internacional do IIPC. A primeira concretagem foi feita com a presença do professor Waldo Vieira e de colaboradores de várias partes do país. Em abril foi perfurado um poço artesiano, com 250m, onde futuramente será erguido um reservatório que abastecerá todo o CEAEC. A primeira etapa da obra, construção de um salão para cursos com capacidade para até 800 pessoas, já está com data marcada para inauguração durante a II Convenção Internacional do IIPC, que acontecerá no mês de dezembro, no CEAEC.

**Condomínio Campo dos Sonhos:** este projeto surgiu com a necessidade de arrecadar verbas para a construção do CEAEC e como opção de moradia para os pesquisadores e colaboradores que irão trabalhar no CEAEC. Em dezembro, será inaugurado o Show Room de uma moradia do Condomínio.

**Biblioteca:** A doação feita pelo professor Waldo Vieira de aproximadamente 6 mil volumes, entre livros, revistas e periódicos ao CEAEC, possibilitou que fosse inaugurado um protótipo da Biblioteca em abril de 1996. Entre os livros há parte da bibliografia do Projeciologia.

### Eventos e Reuniões

#### Técnicas:

A organização de eventos e reuniões Técnicas foi um dos trabalhos que movimentou bastante a COOIP neste primeiro ano. No total foram realizados 4 eventos e 5 reuniões técnicas marcados pela presença incentivadora do professor Waldo Vieira e a participação de alunos e colaboradores do IIPC.

A maior parte dos eventos, inéditos no Instituto, fizeram sucesso dentro do objetivo estabelecido. Os alunos ganharam, o IIPC ganhou, o CEAEC ganhou. Todos puderam antecipar o que pode ser a vivência holossomática no CEAEC. Continue conosco nesta jornada.

### DEMONSTRATIVO FINANCEIRO

	JUN/96
<b>SALDO</b>	
<b>SALDO INICIAL</b>	58.936,85
Em caixa	533,32
No Banco	1.711,80
Em Aplicação Financeira	57.549,71
(-) Cheques em Cobrança	(857,98)
<b>RECEBIMENTOS</b>	25.465,57
Integralização de Capital	8.550,00
Rec.Financ = Desc.Obtidos	418,77
Ressarcimento de Despesas	272,02
Condomínio	493,00
Doações Ambiental	5.922,00
Doações Biblioteca	1.766,00
Doações Diversas	45,20
Venda de Mercadorias	176,25
Clientes	13.497,50
Recebimento Antecipado	(1.749,48)
	(3.925,69)
<b>PAGAMENTOS</b>	40.922,87
Água	4,80
Ambiental -Compra Mudas	65,00
Assessoria Contábil	125,00
Combustíveis	80,00
Correios e Telégrafos	89,27
COFINS S/ Faturamento	224,25
Contribuição Social	107,64
Despesas Bancárias	107,64
Despesas Legais e Judiciais	258,95
Despesas com Telefone	42,90
Despesas c/Org. do Evento	517,47
Despesas de Conservação e Man.	94,36
Energia Elétrica	137,70
FGTS e INSS a Pagar	83,99
Livros do CEAEC	292,94
Fotos Para o Arquivo Histórico	15.000,00
Frete e Carretos	38,70
Honorários	49,08
Impostos e Taxas Municipais	1.270,00
IRPJ	3,59
Jornal (cópias/correio)	134,55
Juros/Multas s/Tributos	150,99
Material de Escritório (Expediente)	25,00
Material de Limpeza	60,78
Material Promocional	15,28
Obras	2.396,00
Pagto do Conscienciograma	14.794,61
PIS S/ Faturamento	4.600,00
PIS S/Folha de Pagamento	72,88
Publicações	1,50
Salários a Pagar	39,00
Xerox	138,00
	8,64
<b>SALDOS</b>	43.489,55
Em Caixa	403,63
No Banco	1.356,43
Em Aplicação Financeira	44.799,14
(-) Cheques em Cobrança	(3.069,65)

### CONSULTÓRIOS INTEGRADOS

- Psicologia: adultos, adolescentes e crianças
- Terapia Capilar: queda de cabelos
- Psicopedagogia: reforço escolar
- Podiatria e Puericultura
- Terapia bioenergética - Do-in

Fone 523-5048  
Rua Jorge Sanwais, 1126 Centro Foz do Iguaçu PR

M. A. B.  
**FORTUNA**  
BORDADOS COMPUTADORIZADOS

Av. Curitiba, 413  
Fone/Fax: (043) 423-2244  
Apucarana - PR.



CIÊNCIA E PESQUISA

## Fenwick:

Peter Fenwick, cientista inglês, participante do Forum de EQM do IPC em S.P., declara ao jornal da COOIP:

**Ciência e E.Q.M** - "Nossa ciência hoje não tem moralidade, não há valor nela. Nossa biologia diz que nós devemos ter crianças, que devemos respirar, e assim por diante. Então as leis que nós temos na ciência vêm da biologia e da cultura, não há bom ou ruim. Na E.Q.M há a parte da moralidade universal, então você tem bom e ruim, e então você tem que se comportar como uma pessoa moral".

**Paradigma** - Quando se fala de paradigmas, Fenwick faz distinção da ciência convencional que vem de Galileu

e chama de qualidades primárias coisas como movimento, forma e velocidade, e de qualidades secundárias a visão, audição, amor.

"Ele disse (Galileu) que a ciência não é para estudar qualidades primárias. E se nós temos uma ciência de qualidades primárias, então não há qualidades subjetivas, não há consciência. Então vai-se ter uma ciência que entenderá a consciência. Nós temos que ter uma ciência diferente da ciência que temos agora. E ela terá que estudar as

qualidades secundárias e a experiência da quase-morte é toda de características secundárias", conclui o pesquisador.



Fenwick com a esposa observando o projeto do CEAC

**IPC** - "Então nós voltamos ao que vocês estão fazendo. Em seu Instituto vocês terão uma nova ciência, que é uma ciência de qualidades secundárias. Quando tiverem

seus laboratórios aqui, vocês trabalharão em vocês mesmos, e isto é qualidade secundária. A nova ciência é uma ciência de qualidades secundárias, onde cada um tem a experiência e vocês discutem entre si, desta forma como vocês estão dizendo. Então isto é o que a nova ciência será e a razão pela qual você não pode usar a velha ciência é porque ela usa apenas metade de nossas experiências, ela usa somente aquelas que nós temos em comum, não nossas experiências completas. Há muito trabalho para vocês fazerem"

**Vida após a morte** - "Se você assume a ciência de Galileu das faculdades primárias, a consciência tem que morrer com o cérebro, porque estes são os pressupostos da ciência. Se você pega uma ciência de qualidades secundárias então é igualmente razoável dizer que há vida depois da morte... e eu aceito como válida esta possibilidade, da sobrevivência da consciência ao corpo físico".

# Pesquisar também é olhar para si mesmo

CPQ, Paradigma e postura científica foram alguns assuntos abordados pela professora Graça Rozera em entrevista ao Jornal da COOIP

### Em que contexto encontra-se o CPQ no Instituto?

**Graça:** É o setor mais difícil de integração porque o Paradigma é novo. As pessoas teriam que assistir muitas aulas, ou ter uma boa vivência da projeciologia, independente de aula, e isso que a gente chama de lucidez, isso nos cerca, é só uma questão de lucidez para você saber. Então, esse condicionamento de valorizar o simples é que sempre foi mais difícil. O que se aprende? A ciência convencional de certa

forma mais complica que simplifica. Se voce for observar os livros de metodologia científica, eles são claros, são muito bons, têm idéias boas, mas você não sabe como aplicar na prática.

### Quando você fala de prática, refere-se à prática da Conscienciologia?

**Graça:** É, a nível da Conscienciologia. Porque sendo um paradigma consciencial, a utilidade é prática, mas tem um suporte teórico. Só que a dificuldade começa na

### autovivência, você tem que ter alguma vivência com aquilo! É uma pesquisa participante?

**Graça:** Ela sempre é participante no sentido de que você tem alguma experiência pessoal com aquilo que você está estudando. É muito diferente da ciência onde há o mito da neutralidade, o objeto é separado do sujeito, do pesquisador, é tudo separado, não há uma integração. É como se o pesquisador não interferisse, e isso não acontece, mesmo que ele pesquise uma pedra, ele está imantando-a energeticamente. Então é aquele sistema dualista, que eu chamo de pensamento binário, 0 - 1.

Não tem muita ponderação. Fala-se também que tem que haver uma neutralidade, você não pode ter apriorismos, ter idéias pré-concebidas, ter preconceitos, mas eles têm

seus laboratórios aqui, vocês trabalharão em vocês muito preconceito com relação aos assuntos que são da consciência. Na ciência não, a única realidade que existe é a intrafísica. Isso é necessário, não é ruim, é positivo, torna-se negativo quando o cientista, a ciência, a pesquisa, nega a existência dela mesma. Então, que sentido tem eu conhecer mais uma pedra do que a mim mesmo?. Que adianta uma racionalidade, um conhecimento, uma erudição, se o homem não sabe trabalhar com a energia

básica que é a sexualidade?

### O que há de novo no CPQ?

**Graça:** Elaboramos o "Subsídios às Pesquisas Conscienciológicas", que são princípios básicos extraídos das vivências a partir dos tratados 700 experimentos, conscienciograma e Projeciologia. Nós consultamos uma parte do índice remissivo, que trata de pesquisa, ciência, cientista e científicidade. Traçamos os princípios que são essenciais e mapeamos o

caminho para quem quer começar fazer uma pesquisa, de forma sistematizada, digamos mais profissional, mais policármica. Elaboramos material, cerca de trinta páginas, para começar a fazer isso. Tem orientações mínimas, por exemplo, qual a prioridade para escolher um tema? Esta pesquisa é útil a você mesmo? (Este material está circulando em todas as unidades)

### Você acredita no crescimento e respeito do paradigma consciencial?

**Graça:** Claro, já tem este respeito. Mas o paradigma é muito novo, o pesquisador necessita ter uma autovivência, não é todo o pesquisador que quer abrir mão de seus valores intrafísicos, e os valores conscienciais mais transcendentos, até a ética às vezes é um tabu.

Que adianta racionalidade se o homem não sabe trabalhar com a energia básica que é a sexualidade?



COOIP - Telefax: (045) 525-2652



CxP - 1027 CEP 85.851 000 - Foz do Iguaçu PR



E-mail: ceac@foznet.com.br