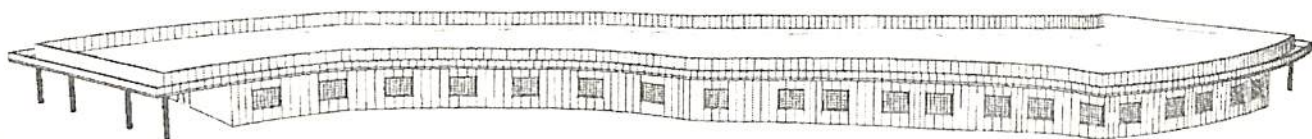
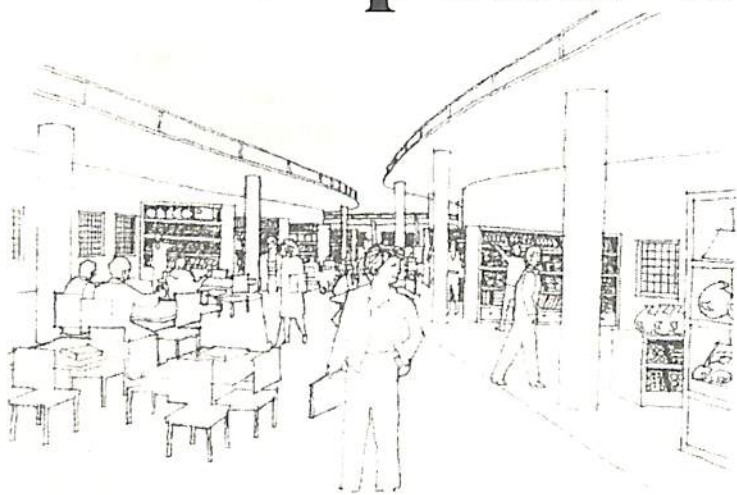


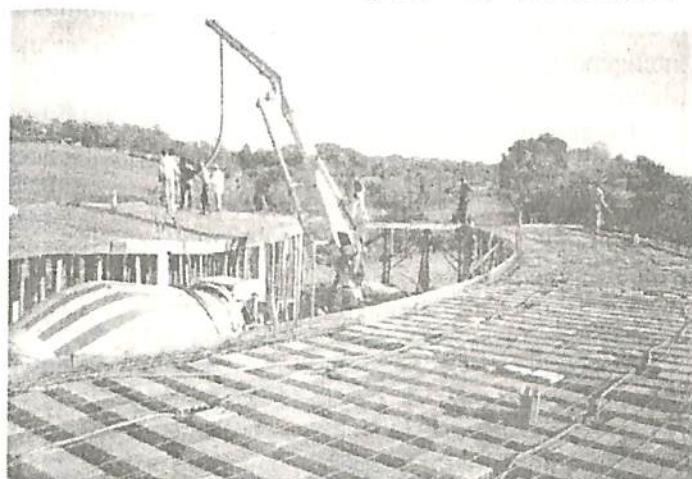
Holoteca



Obra para o mentalsoma



Os artefatos do saber ficarão expostos em estruturas transparentes



A Holoteca começou a ser construída em junho

Últimos lotes

O Condomínio Conscienciológico Campos dos Sonhos está com os 4 últimos lotes à venda. Aproveite essa oportunidade e colabore na construção da Holoteca.



A obra que vai consolidar o holopense mentalsomático do CEAEC já começou a ser construída: a Holoteca. Até o final de agosto, estarão prontas a estrutura de vigas e lajes. Conjunto de artefatos do saber, a Holoteca vai reunir em uma primeira etapa 50 mil itens, entre eles, coleções de conchas, gibis, vídeos e os volumes da biblioteca do CEAEC.

Com previsão para ser inaugurada no início de 99, a primeira etapa da obra, que terá 1.570 metros de área construída, está sendo viabilizada com recursos das vendas dos últimos lotes do condomínio e de eventos que serão realizados.

O prédio está sendo construído abaixo do Marco Central, em um ambiente que reunirá outras peças voltadas ao conhecimento, entre elas, bustos de personalidades da história como Sócrates, que

servem como parâmetro de auto-análise evolutiva.

A Holoteca está sendo considerada um marco na concepção de obras do CEAEC. A arquitetura orgânica, ou seja, sem denominação geométrica definida e a técnica de proporções harmônicas da natureza - que estão sendo usadas na obra - devem ser adotadas nas próximas construções, entre elas, no condomínio e nos laboratórios.

O engenheiro Gentil Cordioli, da equipe de obras, diz que um dos fatos que chamou a atenção da equipe ao aplicar as proporções foram as harmonias na construção, entre elas, do terreno em relação a dimensões da edificação.

"Uma série de cálculos da obra começaram a casar sem explicação lógica", conta Cordioli.

Boletim de *Conscienciologia* 16

Waldo Vieira

INTELIGÊNCIA. MENTALSOMÁTICA.

Definição. A *inteligência evolutiva* é aquela que define o autodiscernimento da consciência quanto à evolução consciencial racional, inclusive a auto-evolução lúcida, na dinamização do seu desempenho evolutivo.

Sinonímia: atributo da exatidão evolutiva; autodiscernimento das prioridades evolutivas.

Mentalsomática. Segundo a Mentalsomática, especialidade da Conscienciologia, existem dezenas de módulos de inteligência, por exemplo, estes 11: comunicativa, contextual (Mentalsomática), corporal (Somática), espacial, experimental, interna, lingüística, lógica, musical, parapsíquica e pessoal. A inteligência evolutiva é uma complexa associação de vários módulos de inteligência.

Módulos. Pela Holomaturologia, além desses, a consciência pode dispor de muitos outros módulos de inteligência, dentre eles a inteligência evolutiva objetivando a holomaturidade.

Evoluciologia. Segundo a Evoluciologia, outra especialidade da Conscienciologia, o desenvolvimento de nossa consciência se faz, presentemente, através de 4 estágios tendo como modelo o *Homo sapiens serenissimus*, nesta ordem natural de conquistas evolutivas:

1. **Pré-serenão Comum:** 25%. Nota conscienciométrica: 2,5.
2. **Pré-serenão Desperto:** 50%. Nota conscienciométrica: 5.
3. **Evoluciólogo:** 75%. Nota conscienciométrica: 7,5.
4. **Serenão:** 100%. Nota conscienciométrica: 10.

Intrafisicologia. O pré-serenão, homem ou mulher, atua em geral com o predomínio de 1 só módulo de inteligência e, ainda assim, pode tornar-se expressiva figura da História.

Infradotado. O pré-serenão é o mais *infradotado* – ou menos *superdotado* – quanto aos módulos de inteligência, egresso da subumanidade e ainda insciente da inteligência evolutiva.

Despertologia. O ser desperto, homem ou mulher, já atua buscando alicerçar as suas manifestações pensênicas pelo menos sobre 3 pilares básicos de inteligência.

Tridotação. Daí porque o Instituto Internacional de Projeciologia e Conscienciologia, em todas as suas Unidades, e o Centro de Altos Estudos da Consciência procuram teaticamente conscins promissoras quanto à tridotação intraconsciencial constituída por 3 módulos de inteligência, hoje prioritários – intelectual (interna), parapsíquica (multidimensionalidade) e comunicativa (carisma) – capazes, conjuntamente, de permitirem o domínio, ainda nesta vida humana, do *autodesassédio* consciencial em relação aos *hetero-assédios* gerados a partir de conscins e consciexes.

Superdotado. O ser desperto dispõe de algum discernimento, vivenciado, da inteligência evolutiva, sendo já um

superdotado primário, intraconsciencialmente.

Evolutividade. O evolucionólogo, ou orientador evolutivo, homem ou mulher, um ser desperto que já domina simultaneamente, por exemplo, 6 dos módulos básicos de inteligência, vive mais na condição prática e mais avançada de superdotado evolutivo.

Intermissiologia. O evolucionólogo, já nos passos progressivos do Serenão, é a primeira consciência no caminho evolutivo que consegue alcançar o *completismo intermissivo*, ou seja, vive integral e frutiferamente a intermissão *sem* 4 condições doentias e muito comuns às consciexes: traumas extrafísicos duradouros (parapsicoses pós-dessomáticas, consciexes energívoras), melex, perturbações decorrentes da falta da segunda dessoma e o distanciamento dos Cursos Intermissivos.

Serenologia. O Serenão, homem ou mulher – o nosso modelo evolutivo – ao que os fatos multidimensionais indicam, já domina todos os módulos de inteligência citados e outros que ainda desconhecemos. O Serenão alcançou a condição evolutiva de *mega-superdotado*.

Proexologia. A inteligência evolutiva permite à consciência, conscin ou consciex, nesta *dimensão intrafísica* ou na *dimensão extrafísica* durante a intermissão, definir o seu nível evolutivo e se posicionar perante os seus companheiros e companheiras do grupocarma com priorizações inteligentes quanto ao planejamento e execução da proéxis, miniproéxis ou maxiproéxis.

Ignorância. Antes do surgimento dos Cursos Intermissivos, a inteligência evolutiva era praticamente desconhecida nos registros da Humanidade, com os seres humanos dominados pelas crenças e misticismo cego. Qualquer conscin pode fazer investigações minuciosas a respeito.

Personalidades. Mesmo ainda neste final do Século XX, legiões de conscins, incluindo aí muitas personalidades proeminentes em variadas linhas do conhecimento humano, ignoram o conceito e a vivência útil da inteligência evolutiva, pois permanecem na *superfície troposférica* (*egões, umbigões*) das suas *realidades intraconscienciais*.

Casuística. Pela Experimentologia, quem se interessar por aprofundar a pesquisa conscienciométrica da inteligência evolutiva, basta consultar – com bastante isenção e autodiscernimento – as biografias dos gigantes dos séculos da História Humana, por exemplo, estes 4:

1. **Sócrates.** Empregando sobretudo a *inteligência interna*, Sócrates (470-399 A. C.), ressomado em Alópece, Ática, ainda desconhecia a existência da inteligência evolutiva pois priorizou os seus esforços geniais na *sabedoria* (Filosofia,

teoria) da sua época intrafísica, sem valorizar, por exemplo, a Somática, deixando-se imolar pela cicuta (eutanásia?).

2. Cristo. Empregando sobretudo a *inteligência parapsíquica* de maneira mística (Assistenciologia), Jesus de Nazaré (4 A.C.-29 D.C.), ressomado na Judéia, Palestina, desconhecia a existência da inteligência evolutiva porque se centrou de modo genial nas energias conscienciais, contudo com atitudes ainda facciosas (o arquétipo do "Meu Pai", autolatria), sem priorizar, por exemplo, o desassédio interconsciencial, a partir do universalismo, deixando-se também imolar na cruz (eutanásia?), insciente quanto à Holossomática notadamente em relação à Somática.

3. Freud. Empregando sobretudo a *inteligência pessoal* (sentimentos, afetividade, Psicossomática, Sexossomática), Sigmund Freud (1856-1939), ressomado em Freiberg, Morávia, desconhecia a existência da inteligência evolutiva, pois polarizou todas as suas pesquisas geniais a partir da vida intra-uterina, sem alcançar a visão evolucionária da consciência através das vidas intrafísicas pregressas ou sucessivas, ciclo multiexistencial, holomemória e holobiografia das consciências.

4. Einstein. Empregando sobretudo a *inteligência espacial* (objetos, Intrafísicologia), o físico Albert Einstein (1879-1955), ressomado em Ulm, Alemanha, desconhecia a existência da inteligência evolutiva porque apoiou-se de modo genial, mas tão-somente na matéria bruta (Materiologia) – uma derivação secundária das energias conscienciais – em suas priorizações mentaisomáticas, sem exemplificar a Holochacralogia e a Multidimensionalidade inevitável.

Responsabilidade. Estes 4 gigantes da Pensenologia Prática e das vivências intrafísicas, cultuados – em certos casos, *divinizados* – pela memória de legiões de componentes lúcidos da Socin atual, expressam exemplos que devem calar fundo em nosso microuniverso consciencial, porque sabemos um pouco mais do que eles, nesta Era da Aceleração da História, quanto ao mecanismo de nossa evolução pessoal e grupal, e vamos responder na próxima intermissão, por essa responsabilidade imensa e crítica de autoconhecimento, perante os evolucionólogos(as) do nosso grupo evolutivo.

Identificação. A descoberta e identificação da necessidade do emprego da inteligência evolutiva somente ocorrem de modo *espontâneo* quando fundamentadas no autoconhecimento da Holossomática e da multidimensionalidade, por intermédio da Paragenética e das auto-reconhecimentos.

Automimeses. A inteligência evolutiva capacita a conscin a evitar (Paraprofilaxia) as automimeses inconvenientes ou as influências, por exemplo, do porão consciencial, ectopias conscienciais, minidissidências prejudiciais, incomplexis, varejismo consciencial, melin e auto-omissões deficitárias; e, ao mesmo tempo, vivenciar, por exemplo, a tares, invéxis, projetabilidade lúcida, tenepes, condição do atacadismo consciencial, oñex, complexis e cosmoética.

Tema. Este é um tema básico para as reflexões intra e extrafísicas dos pesquisadores e pesquisadoras no *Laboratório da Mentalsomática*, cuja criação está prevista nos projetos do CEAEC.

IIPC

Notícias

1º Fórum da Consciência

Os bastidores do 1º Fórum Internacional de Pesquisa da Consciência - FIC - já estão a todo vapor. O megaevento será realizado entre os dias 14 e 24 de outubro em Barcelona com a presença de pesquisadores como Stanislav Grof, F. Capra, Waldo Vieira e Brian Weiss, além de representantes de instituições científicas, culturais, educacionais e governamentais. Prepare-se para mais uma realização do IIPC.

Apoio à docência

O Centro de Educação (CED) lançou em julho os seguintes manuais de Apoio ao Professor: MAP 4, MAP IT - Itinerância Nacional, MAP VP - Vídeo Projeção e Apostila do Candidato à Docência 98. O MAP4 prepara o aluno para a autopesquisa realizada pelo curso ECP1. Para essa nova dinâmica, o CED está indicando a participação dos professores do IIPC nos cursos ECP1 para docentes.

International News

A turma de 70 conscins do ECP2 em Miami está completa e já existe fila de espera para o próximo evento.

Em New York acontece o Curso das Respostas no dia 2 de agosto e o Curso Avançado de Projeciologia, no dia 8.

Em junho, foi a vez da UNIPC Londres sediar o ECP1 que contou com 5 alunos da Holanda e 2 da França.

CEAEC PESQUISA

Laboratório da Proéxis

Já está em estudo o funcionamento do Laboratório da Proéxis, que será inaugurado em outubro no evento Avançando na Proéxis. O Laboratório terá novo projeto baseado na arquitetura orgânica e nas proporções harmônicas.

Imersão e Debates

O CEAEC realiza no dia 23 de agosto mais um evento interno, "Laboratório de Debates", com o tema Atributos Conscienciais, e Imersão Laboratorial. Os eventos envolvem colaboradores e alunos.

Exercite seu mentalsoma

O CEAEC está convidando estudiosos da consciência e colaboradores do IIPC para escreverem artigos. Os textos podem ser publicados na Revista Conscientia, Caderno do Pesquisador ou na Home Page. Cada publicação tem uma característica diferente. Os interessados devem contactar a Comissão de Pesquisa.

Inteligência Evolutiva em destaque

A inteligência evolutiva foi um dos temas abordados nos Eventos de Inverno, realizados entre 9 e 19 de julho no CEAEC. Os cursos atraíram 47 alunos, de vários estados brasileiros e da Argentina.

Nas exposições teóricas, o professor Waldo Vieira ressaltou a importância da inteligência evolutiva, a qual define o autodiscernimento da consciência quanto à evolução consciencial racional. (ver Boletim 16). Segundo ele, quem domina a inteligência evolutiva começa a usar mais o paracérebro e os para-olhos. "A inteligência evolutiva é



As vivências foram debatidas com orientação do professor Waldo Vieira

a mais prioritária para nós", destaca. Nos cursos, os alunos também realizaram práticas nos 5 laboratórios conscienciais. As vivências foram debatidas em grupo.

Futuro

O cooperado Edson Corazza, comerciante de São Bernardo do Campo, foi um dos participantes dos Eventos de Inverno. Quando chegou ao CEAEC, ele teve uma pré-cognição. "Enxerguei o CEAEC grande e vi movimento. Ônibus parados, automóveis, pessoas entrando e saindo, pesquisadores de branco e muitos estrangeiros". Corazza adquiriu um lote do condomínio. Ele considera o terreno uma forma de cooperar com o CEAEC, além de abrir possibilidades de construir uma residência.

Ambiente adequado para autopesquisa

Fiquei muito contente e satisfeita em compartilhar minhas experiências nos laboratórios do CEAEC. É um saber que visa ideais de cientificidade evoluídos e que deve ser compartilhado no sentido de despertamento para outras consciências.

Em abril deste ano, tive as primeiras experiências. No Laboratório do E.V. estava muito tranquila, pois achava que ele não me ofereceria grandes experiências de clarividência. Porém, vi o pai da minha amiga, já dessorado com ela nos braços quando tinha 5 anos, e que não conheci nesta intrafísica. No Laboratório da Tenepes recebi muitos banhos de energias. Na experiência realizada em julho tive que doar e com

Avanço

O administrador de empresas Helmar Silva de Andrade, de Belo Horizonte, disse que passou por uma imersão na conscienciologia no tempo que esteve no CEAEC. Para ele, os laboratórios são formas de acesso específico a temas de pesquisa. "É a coisa mais avançada que há de projeto nessa área". Helmar decidiu ser cooperado e está estudando a possibilidade de vir para Foz. "O que me chamou a atenção foi a energia das pessoas que trabalham aqui. São poucas pessoas para tocar um projeto enorme e as coisas estão saindo".

bastante discernimento. Quando sentei para doá-la, veio uma multidão de consciências famintas pela energia. A ajuda da amparadora foi fantástica, pois plasmou uma cortina azul, separando-as e trazendo-as aos poucos. Somente evoluímos quando partimos para o auto-enfrentamento, deixando transparecer nossa ingenuidade. A pesquisa no CEAEC tem desenvolvido o meu mentalsoma, psicossoma, holochakra e o soma, pois lá existe ambiente adequado para os quatro corpos. Vale a pena nos esforçarmos para autopesquisa nos laboratórios. O ambiente desperta até aqueles que nunca perceberam energias. Maria Célia Molina Pimentel - Psicóloga Clínica

Agenda 98

EVENTOS

AVANÇANDO NA PROÉXIS

DE 09 A 12 DE OUTUBRO
COM PROF. WALDO VIEIRA

No curso os alunos terão a oportunidade de fazer uma retrospectiva do cumprimento da Proéxis e até planificar uma prospectiva. 48 vagas

Será inaugurado o Laboratório da Proéxis

Leia e estude o livro "Manual da Proéxis". Ele é básico para acompanhar este curso

INVEXIBILIDADE LABORATORIAL

31 outubro a 2 de novembro

Inversor: essa é a oportunidade de você vivenciar a multidimensionalidade junto a seus colegas de intermissivo

Apenas 40 vagas

- .Desenvolvimento parapsíquico rumo à desperticidade
- .Fortalecimento do Colégio Invisível dos Inversores

FIM DE ANO NO CEAEC

COM O PROFESSOR WALDO VIEIRA

Sinalética Energética

23 a 27 de dezembro

Imersão Laboratorial

27 a 30 de dezembro

Sinalética Energética

30 de dezembro a 03 de janeiro

Mapeamento do seu parapsiquismo

Aplicação teática da sinalética

Informações: no CEAEC com Moacir