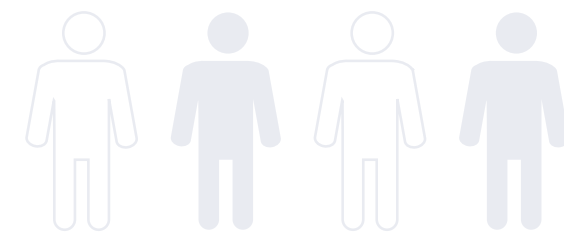


Pararurbanologia

REURBEX: Reeducação Planetária



Definição

A **Pararurbanologia** é a especialidade da **Conscienciologia** que estuda as **técnicas**, o **maximecanismo assistencial** e **efeitos das reurbanizações multidimensionais** (reurbex e reurbín) neste planeta. Pela **Evoluciologia**, especialidade da **Conscienciologia** que estuda a **evolução consciencial**, a evolução passa pela **assistencialidade interconsciencial**, sendo a Pararurbanologia um sub-campo da **Assistenciologia**.



SOCIN
Sociedade Intrafísica



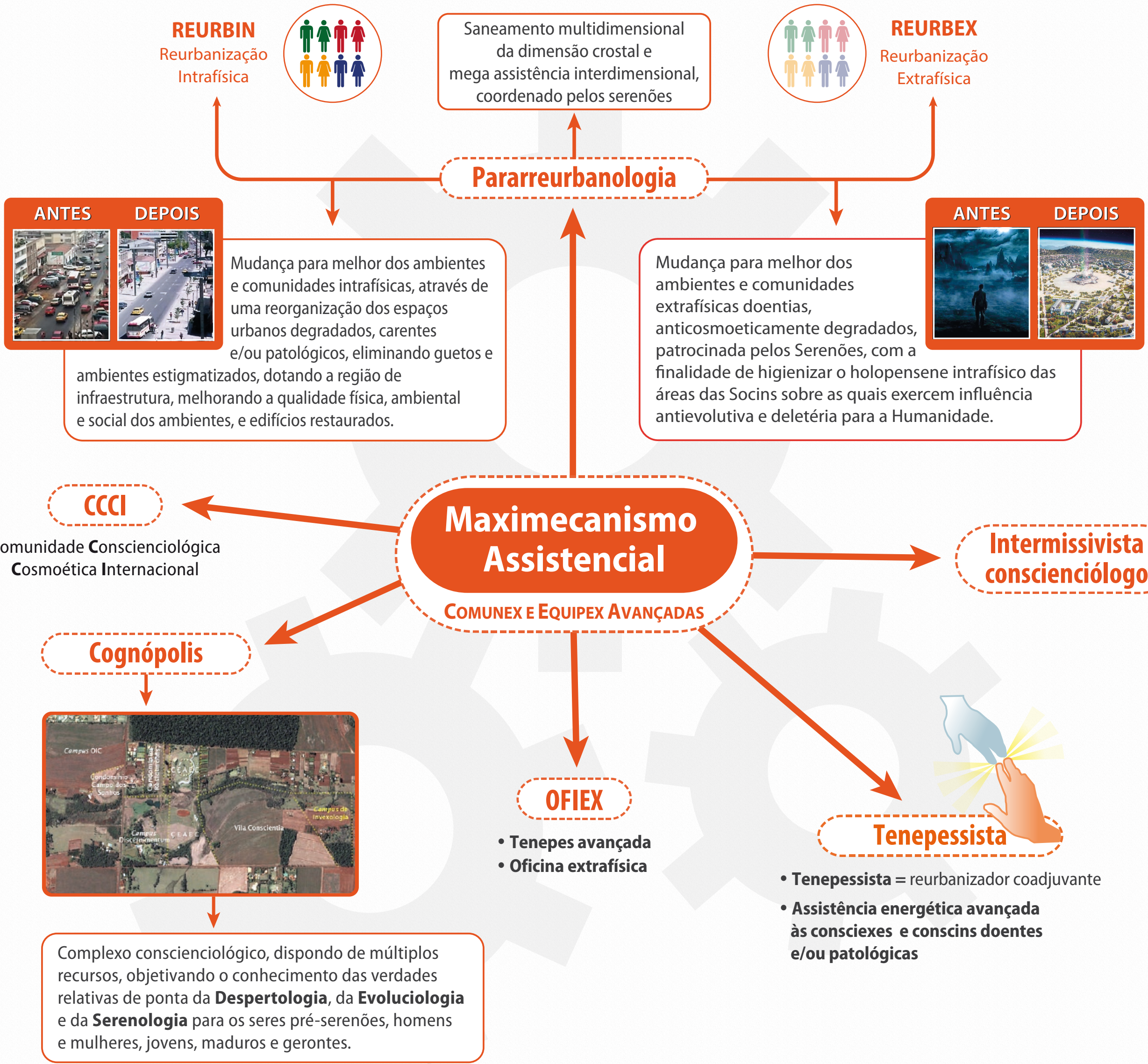
SOCIEIX
Sociedade Extrafísica

INFLUÊNCIA HOLOPENSÊNICA
HOMEOSTÁTICA OU PATOLÓGICA

- **Conscins lúcidas** quanto à **procedência extrafísica** e a **multidimensionalidade**
 - Intermisivistas
 - Tenepessitas ou praticantes da tenepes
 - Cognopolita
 - Epicon ou epicentro consciencial assistencial
 - Desperto
- Conscins **não lúcidas** ou com **pouca lucidez** quanto à **procedência extrafísica** e à **multidimensionalidade**
 - Consreus ou consciências extrafísicas reurbanizadas
 - Conscins vulgares
 - Conscins pré-serenonas



- **Comunidades Extrafísicas Avançadas**
 - Consciências lúcidas
 - Alunos de cursos intemissivos
 - Amparadores
 - Evoluciólogos
 - Serenões
- **Comunidades Extrafísicas Patológicas (Baratrosfera)**
 - Paracomatosos post-dessomáticos ou consciências sem lucidez
 - Guia cego
 - Assediadores



LINHAS DE PESQUISA DA PARARURBANOLOGIA

COGNOPOLOGIA • HOLOPENSENOLOGIA • PARANTROPOLOGIA • PARA CONVIVIOLOGIA • PARA ECOLOGIA • PARAGEOGRAFIA • PARA-HISTÓRIA • PARAPROFILAXIA • PARASOCIOLOGIA • RECEXOLOGIA

Fatores Catalizadores

- Tares e Docência conscienciológica
- Grupalidade avançada
- Reciclagens pensênicas
- Epicentros conscienciais qualificados na interassistencialidade
- Locais de sustentação energética e interassistencial contínua
- Arquitetura reparadora e Bioarquitetura
- Desenvolvimento sustentável
- Traços conscienciais:
 - Comunicabilidade
 - Cosmoeticidade
 - Abertismo-neofilia
 - Universalismo
 - Pacifismo
 - Cosmovisão



Fatores de Resistência

- Falta dos agentes catalizadores ou baixo nível de quantidade e qualidade dos mesmos
- Estigmas ambientais (guerras, catástrofes...)
- Problemas sociais (narcotráfico, violência urbana, miséria)
- Neofobia
- Culto ao passado
- Síndrome de abstinência da Baratrosfera
- Belicismo
- Robotização existencial



Consequências

- Renovação dos ambientes intra e extrafísicos
- Superação de antigas estagnações/conflitos/patopensenes
- Eliminação de guetos patológicos (intra e extrafísicos), possibilitando as reciclagens intraconscienciais
- Fluxos migratórios
- Ressoa de consciexes baratrosféricas - consreus
- Aumento da população terrestre e violência intrafísica devido à ressonância de consreus
- Transmigração de consciexes
- Renovação do holopensene intra e extrafísico, favorecendo as renovações das relações interconscienciais e as reciclagens pessoais
- Reconciliação de etnias e pacificação
- Desafios para as comunidades intrafísicas: dificuldades a serem transformadas em oportunidades



Referências

Homo Sapiens Reurbanisatus • Enciclopédia da Conscienciologia



COLÉGIO INVISÍVEL DA
Pararurbanologia

www.reurbex.org